

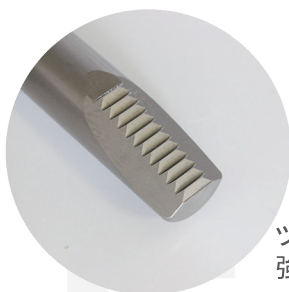
引張試験機用チャック

引張試験機に使用し、材質の引張強度を測定する、把握力に特化したチャックです。



丸材用TR型

平材用TF型



ツメに滑り止め加工がされているため強い把握力を誇ります。



- ・地球印引張用チャックは、弊社開発による材料引張試験機用保持具で、その実用性と経済性に富んだ機能と品質は、ご採用いただいた皆様からご好評頂いております。
- ・引張用チャックは、その性質上使用範囲は多様で、超硬ワーク用ダイヤ電着品などワークに合わせた製品各部の仕様変更等もご注文に即応出来る態勢を取っておりますのでお気軽にご相談下さい。
- ・取り付け治工具アダプターも特注にて製作致します。

特にテストピースが短い物や、中空、特殊形状、高硬度、樹脂等の場合は事前にご相談下さい。



種別	型番	使用範囲			取付部		本体		適合ハンドル	重量(kg) (片側1個)
		荷重限度	テストピース外径	歯部長サ	ネジ	深サ	全長	外径		
丸材用TR型	TR-1	3KN (300kg)	0.5~3 (0.2~3特注)	9	M6×1 (Φ6.03、Ø2.5 のインロー付き)	12	31	21	K-03	0.07
	TR-4	10KN (1ton)	2~9	13	½-20UNF	16	57	44	K-2	0.5
爪先の形状 3本爪	TR-5	50KN (5ton)	10~20	25	1-12UNF	36	102	74	K-4A	2.5
	TR-5A		3~13	22			110			
	TR-6	100KN (10ton)	13~25	33	Φ40-8山 ネジ角度60°	40	120	88	K-5A	6.5
	TR-6A		5~15	26			130			

種別	型番	使用範囲			取付部		本体		適合ハンドル	重量(kg) (片側1個)
		荷重限度	テストピース(厚サ)×幅	歯部長サ	ネジ	深サ	全長	外径		
平材用TF型	TF-0 (刻印TF-1)	1KN (100kg)	(0~2)×4	10	M6×1 (Φ6.03、Ø2.5 のインロー付き)	12	31	21	K-03	0.07
	TF-1		(0.2~2)×4							
爪先の形状 2本爪	TF-2	10KN (1ton)	(0.2~3)×8	13	½-20UNF	16	62	44	K-2	0.5