

# CNCダイスホルダー



CNC旋盤やマシニングセンタによる精密雄ネジ加工をより簡単に。

自動機でも安心の切粉排出設計。

※タップシャンクタイプ・ストレートシャンクタイプは、共にソリッドダイスでの使用を推奨しております。

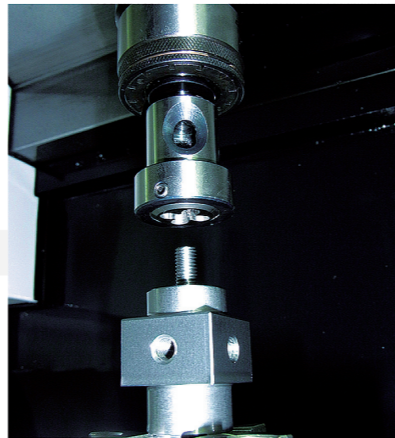
ソリッドダイスの固定方法は、こちらをご参照ください。

## タップシャンクタイプ



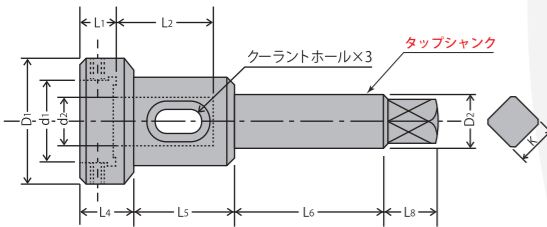
シャンクはタップの規格と同じです。

- ・タッピング加工と同様の感覚でダイスによる雄ネジ切り加工ができます。
- ・お手持ちのタッパーやコレット、ミーリングチャックドリルチャックでもご使用頂けます。



紹介動画がございます。

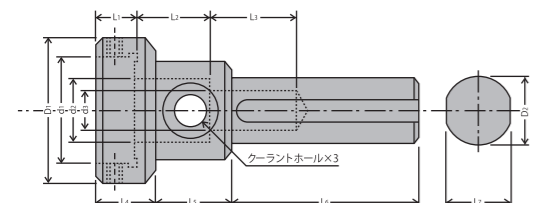
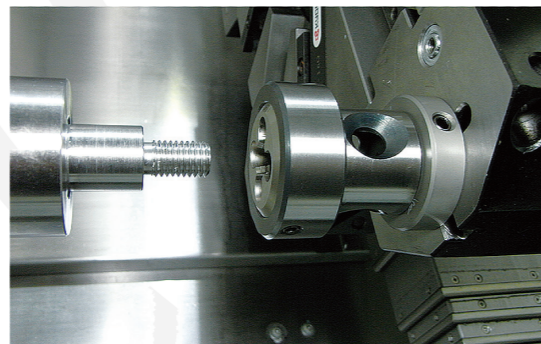
「CNCダイスホルダー動画」で検索いただくか、記載のQRコードでご覧になれます。



型式	$d_1^{+0.01}_{-0}$	L1	D1	D2 シャンク径	K	d2	L2	L4	L5	L6	L8	タップ シャンク
DH20-12.5	20.0	6	30	12.5	10	11	25	11	25	42	13	JIS, M16
DH25-12.5	25.0	8	37	12.5	10	16	30	14	30	42	13	JIS, M16
DH38-14	38.0	12	52	14	11	23	40	19	40	46	14	JIS, M18
DH50-20	50.0	15	64	20	15	28	45	22	45	52	18	JIS, M26

## ストレートシャンクタイプ

- ・旋盤のターレットやコレット、ミーリングチャックに接続できます。



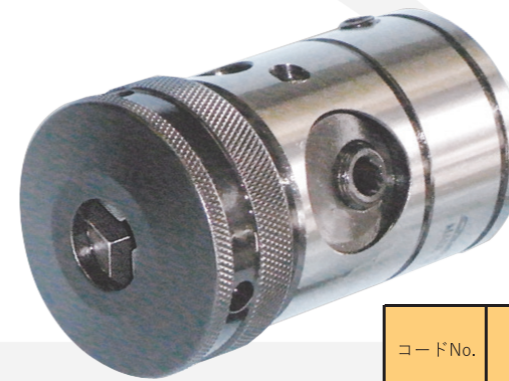
型式	$d_1^{+0.01}_{-0}$	L1	D1	D2	d2	L2	d3	L3	L4	L5	L6	L7
DH38-25	38.0	12	52	25	23	40	11	28	19	40	65	23.5
DH50-32	50.0	15	64	32	28	45	15	40	22	45	70	30

注) タッパーやチャックの形式は、機械が同期の場合はフローティング無し、非同期的場合はフローティング有りが一般的ですが、詳しくはソーリングメーカーや機械メーカーにご確認下さい。  
注) 内径d1寸法は、公差0.00~+0.01で製作しております。ソリッドタイプなどd1寸法に近いダイスでご使用下さい。

# 汎用タップチャック

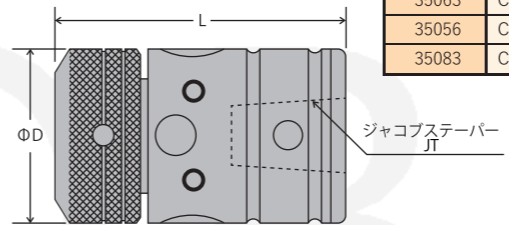
(全品国内検査済み高品質台湾製)

## ジャコブステーパ-接続タイプの三つ爪式汎用タップチャック



- ・一個のチャックで、幅広いサイズのタップに対応できます。
- ・タップシャンクと四角部の両方をチャッキングするため、スリップしたり逆転時ゆるむことはありません。
- ・交換部品の在庫もございます。  
注) チャック本体には逆転機構、トルククラッチやフローティング機構は付いておりません。

コードNo.	型式	使用範囲	適用タップサイズ			ジャコブステーパ- JT	L (mm)	φD (mm)	重量 (g)
			ミリ	ユニファイ U	管用 P				
35061	CP-M12-JT6	φ4~φ9	M3~M12	No.5(1/8)~1/2	1/16・1/8	JT6	72.5	43	640
35063	CP-M12-JT2					JT2			663
35056	CP-M16-JT6	φ4~φ12.5	M3~M16	No.5(1/8)~5/8	1/16・1/8・1/4	JT6	80.5	50	914
35083	CP-M18-JT6	φ7~φ14	M9~M18	3/8~3/4	1/16・1/8・1/4・3/8	JT6	82.5	51	1057

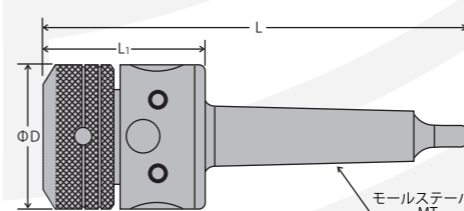


## モールステーパ-シャンク一体型三つ爪式汎用タップチャック

- ・一体型のため剛性が高く、ジャコブステーパ-脱落の心配がありません。
- ・機械の主軸がモールステーパ-の場合におすすめです。  
注) チャック本体には逆転機構、トルククラッチやフローティング機構は付いておりません。



※全商品、三つ爪開閉用フックスパナと四角部チャッキング用六角レンチが付属しております。



コードNo.	型式	使用範囲	適用タップサイズ			モールステーパ- MT	L (mm)	L1 (mm)	φD (mm)	重量 (g)
			ミリ	ユニファイ U	管用 P					
35015	CP-M12-MT2	φ4~φ9	M3~M12	No.5(1/8)~1/2	1/16・1/8	MT2	129	49	43	590
35017	CP-M12-MT3					MT3	148	49	43	710
35051	CP-M16-MT2	φ4~φ12.5	M3~M16	No.5(1/8)~5/8	1/16・1/8・1/4	MT2	136	60	48.5	732
35052	CP-M16-MT3					MT3	155	60	48.5	832
35031	CP-M18-MT2					MT2	143.5	58	51	924
35033	CP-M18-MT3	φ7~φ14	M9~M18	3/8~3/4	1/16・1/8・1/4・3/8	MT3	162.5	58	51	1074
35035	CP-M18-MT4					MT4	187.5	58	51	1380