

CNCダイスホルダー



CNC旋盤やマシニングセンタによる精密雄ネジ加工をより簡単に。

自動機でも安心の切粉排出設計。

※タップシャンクタイプ・ストレートシャンクタイプは、共にソリッドダイスでの使用を推奨しております。

ソリッドダイスの固定方法は、こちらをご参照ください。

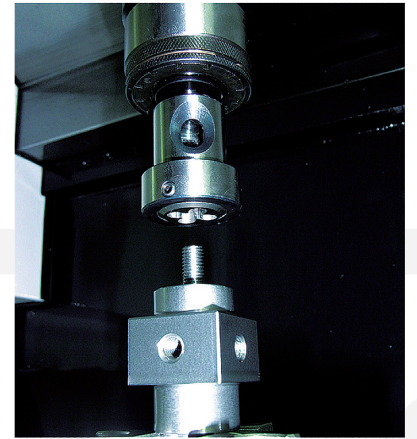


タップシャンクタイプ



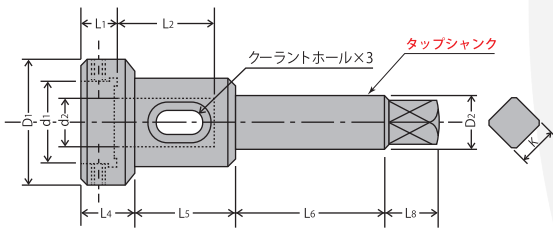
シャンクはタップの規格と同じです。

- ・タッピング加工と同様の感覚でダイスによる雄ネジ切り加工ができます。
- ・お手持ちのタッパーやコレット、ミーリングチャックドリルチャックでもご使用頂けます。



紹介動画がございます。

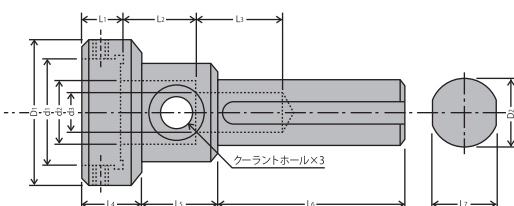
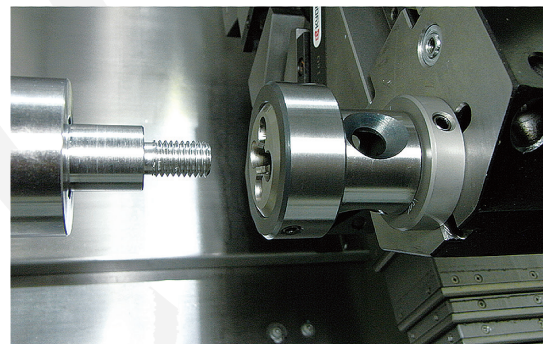
「CNCダイスホルダー動画」で検索いただくか、記載のQRコードでご覧になれます。



型式	$d_1^{+0.01}_{-0}$	L1	D1	D2 シャンク径	K	d2	L2	L4	L5	L6	L8	タップ シャンク
DH20-12.5	20.0	6	30	12.5	10	11	25	11	25	42	13	JIS, M16
DH25-12.5	25.0	8	37	12.5	10	16	30	14	30	42	13	JIS, M16
DH38-14	38.0	12	52	14	11	23	40	19	40	46	14	JIS, M18
DH50-20	50.0	15	64	20	15	28	45	22	45	52	18	JIS, M26

ストレートシャンクタイプ

・旋盤のターレットやコレット、ミーリングチャックに接続できます。



型式	$d_1^{+0.01}_{-0}$	L1	D1	D2	d2	L2	d3	L3	L4	L5	L6	L7
DH38-25	38.0	12	52	25	23	40	11	28	19	40	65	23.5
DH50-32	50.0	15	64	32	28	45	15	40	22	45	70	30

注) タッパーやチャックの形式は、機械が同期の場合はフローティング無し、非同期的場合はフローティング有りが一般的ですが、詳しくはツーリングメーカーや機械メーカーにご確認下さい。
注) 内径d1寸法は、公差0.00~+0.01で製作しております。ソリッドタイプなどd1寸法に近いダイスでご使用下さい。