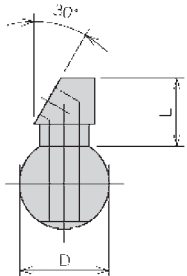


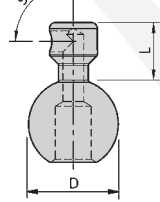
# スリーブパーツ

## ナベヤ インサートノズルBB型



型番	D	L
BB101-3	10	6.4
BB111-3	11	9.1
BB121-3	12	9.1
BB141-3	14	9.1
BB151-3	15	9.1
BB181-3	18	9.1
BB221-3	22	9.1

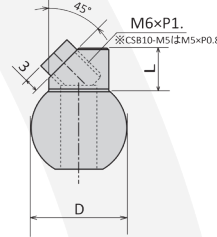
## オリジナルボールノズル オークマ製旋盤に最適です。



型番	D	L
CSBO-12	12	10
CSBO-15	15	10
CSBO-22	22	10

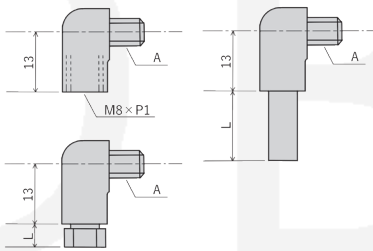
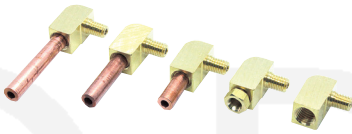
## 輸入加工ボールノズル(在庫品)

ストレートノズルと組み合わせてご使用になれます。  
※CSB10-M5を除く



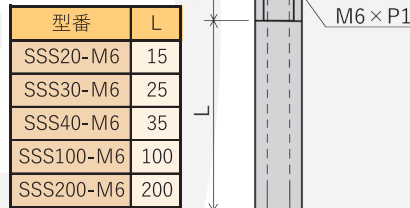
型番	D	L
CSB10-M5	10	9
CSB12-M6	12	9
CSB12.7-M6	12.7 (1/2")	9
CSB14-M6	14	7.5
CSB14.7-M6	14.7 (3/8")	7.5
CSB15-M6	15	7.5
CSB15.8-M6	15.8 (5/8")	7
CSB16-M6	16	7

## 自社製エルボ(在庫品)



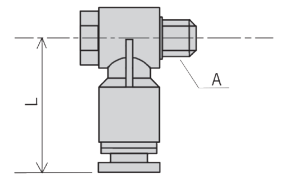
型番	L	A
CSE00-M5	5	M5×0.8
CSE05-M5	5	M5×0.8
CSE15-M5	15	M5×0.8
CSE25-M5	25	M5×0.8
CSE35-M5	35	M5×0.8
CSE00-M6	5	M6×1
CSE05-M6	5	M6×1
CSE15-M6	15	M6×1
CSE25-M6	25	M6×1
CSE35-M6	35	M6×1

## ストレートノズル (自社製在庫品)



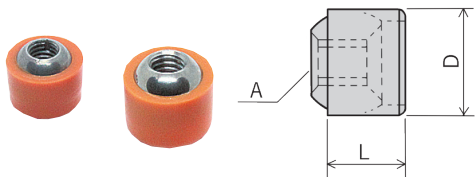
型番	L
SSS20-M6	15
SSS30-M6	25
SSS40-M6	35
SSS100-M6	100
SSS200-M6	200

## ピスコ ユニバーサルエルボ



型番	L	A
PH4-M5	21.2	M5
PH4-M6	21.2	M6
PH6-M5	23.1	M5
PH6-M6	23.1	M6

## 台湾製打ち込み式ノズル



型番	D	L	A
Φ12-M5	12	8	M5×0.8
Φ14-M6	14	10	M6×1

## インサートネジ

ネジサイズを変更できます。



型番	外側	内側	全長
IN8161	M8×P1	M6×P1	6
IN10161	M10×P1	M6×P1	10
IN101561	M10×P1.5	M6×P1	10

## 整流板

(内径Φ8以下付属)



クーラントの流れを整えるパーツです。  
紛失した場合等は、ご連絡ください。

## ボールノズル用サラビス

(ステンレス製・小頭・六角穴)  
ボールノズルの可動域を大きくできます。



ネジ	頭径	全長
M5	8	10
M6	10	12
M8	12	16

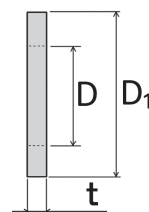
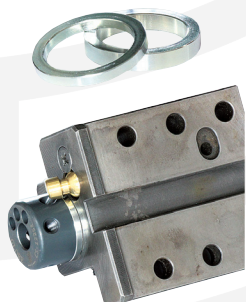
## スリーブカラー

スリーブの突き出し調整用のスペーサーです。  
スリーブを前方にずらす事でクーラントをスリーブに吹き込み  
やすくなります。

スリーブ端面とターレットのクーラント射出口との距離がせまい場合や、  
どうしてもクーラントが吹き込みにくい場合に便利です。

スリーブカラーをスリーブにはめ、ターレットにセットしてスリーブ自体の  
突き出しを延長できます。

スリーブのネジ穴とターレットのネジ穴が重なってしまう場合にも使用できます。



型式	D	D <sub>1</sub>	t
SC-253	25	32	3
SC-255	25	32	5
SC-323	32	38	3
SC-325	32	38	5
SC-403	40	46	3
SC-405	40	46	5