



GLOBE GENERAL CATALOG



グローブ
株式会社 GLOBE
地球印ドリルチャック
旧 堀内製作所

〒306-0106
茨城県古河市北間中橋 177-4
TEL 0280-76-2811
FAX 0280-76-2815
E-mail globe@chuck.jp
HP <https://www.chuck.jp/>



CATALOG No.2112
記載されている仕様および外観などを予告なしに変更する場合がございます。

GLOBE CORPORATION



GLOBEは、お客様に「選ばれる製品作り」を心掛け常に高い精度、機能、デザインにこだわっております。



自社開発によるオリジナル商品を数多く製作し、独創的な発想でユーザー様の期待にお応えいたします。

特にドリルチャックは創業から90年以上製作、販売しておりJIS規格を上回る精度です。

規格外のドリルチャックや工作機械には必要不可欠な周辺機器、精巧な特注品などを多く手掛けており、お客様に確かな実績を提供しております。

スリーブ・アーバー

- NEW スタンドスリーブ P3.P4
- NEW クーラントチューブスリーブ P5.P6
- ドリルスリーブ P19
- ドリルソケット P19
- CNCドリルスリーブ P20
- スリーブパーツ P33
- ナット付ドリルチャックアーバー P14
- 引きネジアーバー P14



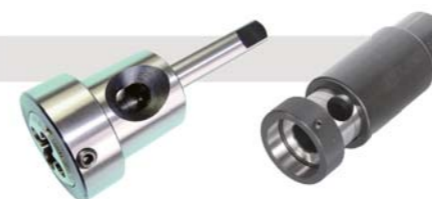
チャック

- ドリルチャック P7
- 標準外テーパードリルチャック P8.P13
- チャックハンドル P8
- オールステンレス製ドリルチャック P9
- 小径用ドリルチャック P10
- 超硬チップ付ドリルチャック P10
- キーレスドリルチャック P11
- チタンコーティングキーレスドリルチャック P12
- オールステンレス製キーレスドリルチャック P13
- 汎用タップチャック P18
- 引張試験機用チャック P26



ダイスホルダー

- ダイスホルダースライドタイプ P15
- ダイスホルダー固定タイプ P16
- CNCダイスホルダー P17



メンテナンス用品・アクセサリ

- NEW ツールパレット P4
- ドリルドリフト P25
- チャックドリフト P25
- テーパードレッサー P27
- テーパークリーナー P27
- 新明丹 P28



センター

- 回転センター P21
- 回転センターチャック P22
- ダイヤモンドレースセンター P23
- 超硬レースセンター P23
- NEW センターラッパー P24

ホールソー

- ホールメタルソー P29
- コバルトホールメタルソー P30



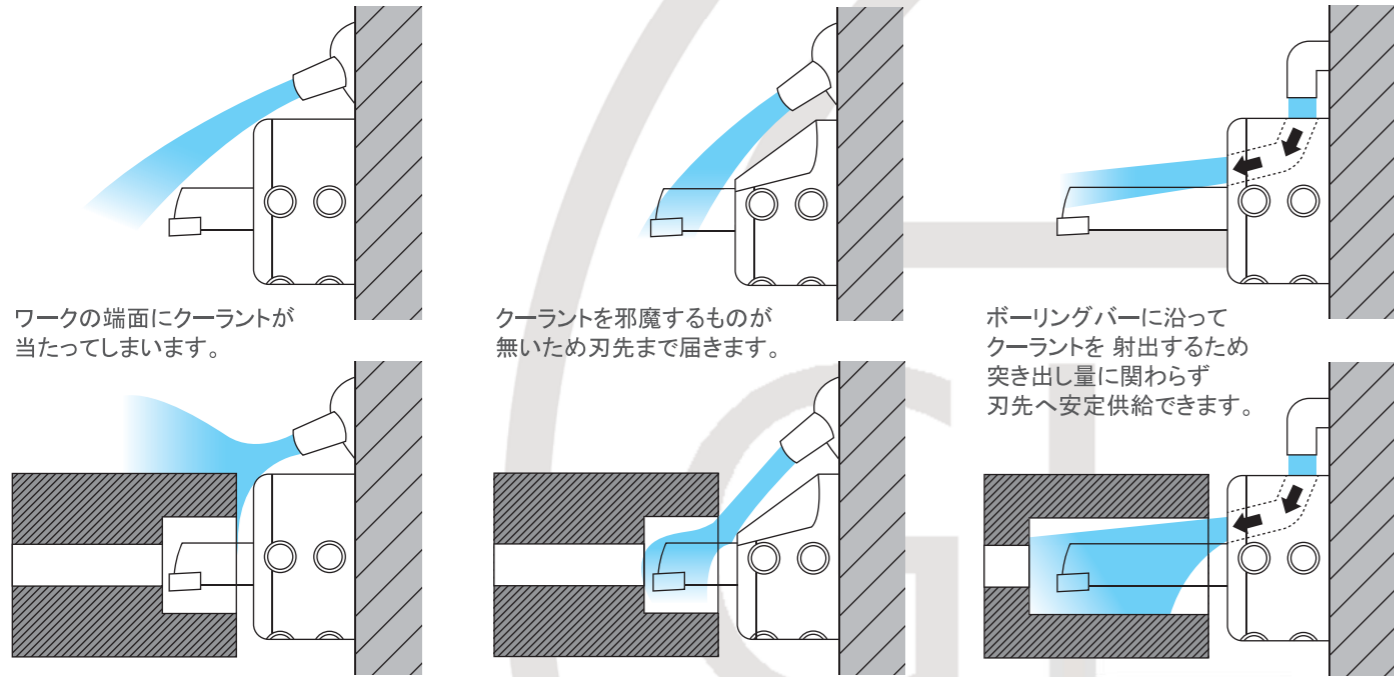
その他

- 特注品 P34
- フェイスシールド P31.P32
- 参考資料 P35.P36

スタンダードスリーブ

CNC旋盤用ボーリングバースリーブ

- ・クーラントをボーリングバーに当てやすいデザイン。
- ・従来のスリーブと同様の使用感。
- ・使いやすさ重視のボーリングバースリーブ。



他社
従来型スリーブ

GLOBE
スタンダードスリーブ

GLOBE
クーラントチューブスリーブ
(P5・P6掲載)

- ・スリーブのツバでクーラントの射出を邪魔しません。そのため、ボーリングバーの突き出しを短くできます。
- ・ボーリングバーの根元からクーラントを当てられます。
- ・様々なメーカーの旋盤に対応。



・スリーブのツバをボーリングバーのギリギリまで大きくカットしており、クーラントをボーリングバーに当てやすくなっています。

・総焼き入れ、内外径研磨仕上げで耐久性、精度に優れています。

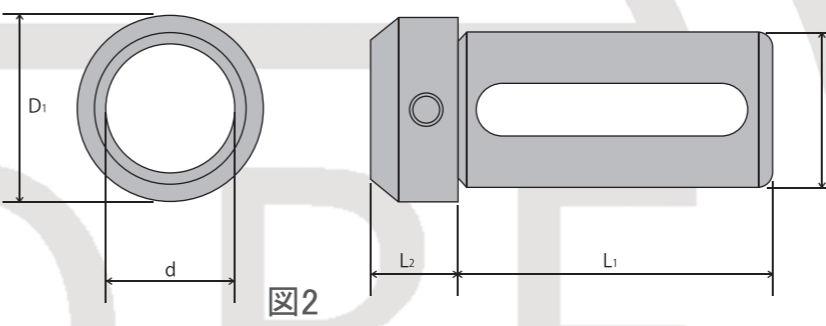
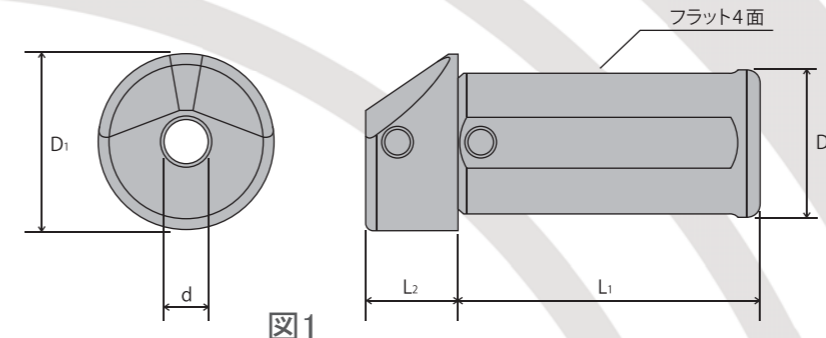
紹介動画がございます。
「スタンダードスリーブPR動画」で検索いただくか、
記載のQRコードでご覧になれます。



SS- 内径/外径

	D	d	L ₁	L ₂	D ₁	止ねじ	図
SS-0525	25	5	50	18	32	M4	1
SS-0625	25	6	50	18	32	M4	1
SS-0825	25	8	50	18	32	M5	1
SS-1025	25	10	50	18	32	M6	1
SS-1225	25	12	50	18	32	M6	1
SS-1625	25	16	50	15	32	M5	1
SS-2025	25	20	50	15	32	M6	2
SS-0532	32	5	65	20	38	M4	1
SS-0632	32	6	65	20	38	M4	1
SS-0832	32	8	65	20	38	M5	1
SS-1032	32	10	65	20	38	M6	1
SS-1232	32	12	65	20	38	M6	1
SS-1632	32	16	65	15	38	M8	1
SS-2032	32	20	65	16	40	M8	1
SS-2532	32	25	65	16	40	M8	2
SS-0540	40	5	75	23	46	M4	1
SS-0640	40	6	75	23	46	M4	1
SS-0840	40	8	75	23	46	M5	1
SS-1040	40	10	75	23	46	M6	1
SS-1240	40	12	75	23	46	M6	1
SS-1640	40	16	75	23	46	M8	1
SS-2040	40	20	75	20	46	M8	1
SS-2540	40	25	75	20	50	M8	1
SS-3240	40	32	75	20	46	M8	2

7φ用のSS-0725 SS-0732 SS-0740もございます。
(外径寸法等はSS-08**と同じ)
14φ用のSS-1425 SS-1432 SS-1440もございます。
(外径寸法等はSS-16**と同じ)



ツールパレット

- ・ゴムのような弾力性と高い緩衝性、耐薬品性を持つ発泡ポリエチレン製のツールに傷がつかないように収納できます。
- ・お使いのツールボックス等の大きさに合わせてカットしてもお使いいただけます。
- ・Φ25mm・Φ32mmの穴径をラインナップ。

Φ25mm用 42穴
225mm × 225mm × 50mm

Φ32mm用 30穴
225mm × 225mm × 50mm



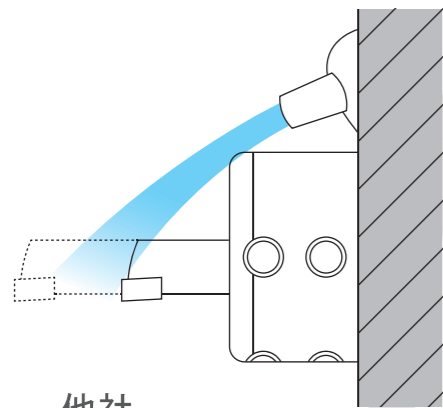
クーラントチューブスリーブ®

PAT No.6596113

CNC旋盤用新型ボーリングバースリーブ

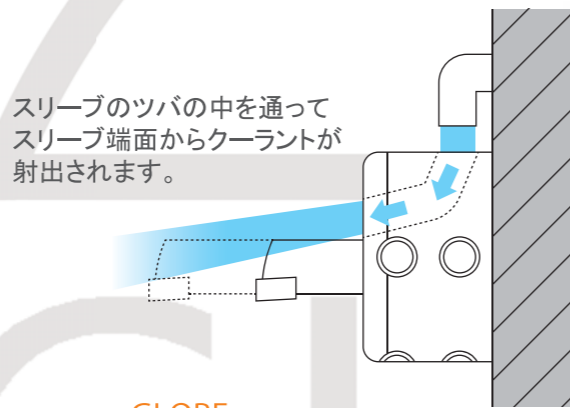
スリーブパーツの詳細は33ページをご覧ください

- Point.1 機械年式、メーカーに関わらず様々な機械に対応。
- Point.2 外部給油で、内部給油に引けを取らない性能をご提供。
- Point.3 チップ寿命の向上、切粉はけも改善。



他社
従来型スリーブ

突き出し量によりクーラントの
当たり方にムラが生じてしまいます。



スリーブのツバの中を通して
スリーブ端面からクーラントが
射出されます。

GLOBE
クーラントチューブスリーブ

突き出し量に関わらずクーラントが
ボーリングバー先端から元まで常に安定します。

紹介動画がございます。
「クーラントチューブスリーブPR動画」で検索
いただくか、記載のQRコードでご覧になれます。



使用方法動画



PR動画

・クーラントがかかりにくい内径
旋削加工の問題をボーリングバー
スリーブで解決。

・総焼き入れ、内外径研磨仕上により耐久性と
精度に優れています。

・スリーブのつばにクーラントの通り道を設け、内部給油を使用しなくても、
クーラントをボーリングバーに沿わせて刃先まで大量噴射できます。
接続不要でややこしい配管も必要ありません。



クーラントチューブスリーブを使用する際、本体側面のクーラント誘導孔にクーラントを流し入れる
必要があります。その時に必要なエルボは機械によってそれぞれ異なります。
下記をご参照になった上でお選びください。

スリーブパーツの詳細は33ページをご覧ください

ボールノズルをネジで固定するタイプ



輸入加工ボールノズル、
ナベヤインサートノズルBB-3型
の使用をおすすめします。

(P33記載)



フレキシブルに動くボールノズルが 圧入されているタイプ



M6ネジが切ってある場合はエルボや
銅パイプを弊社で在庫しております。

(P33記載)



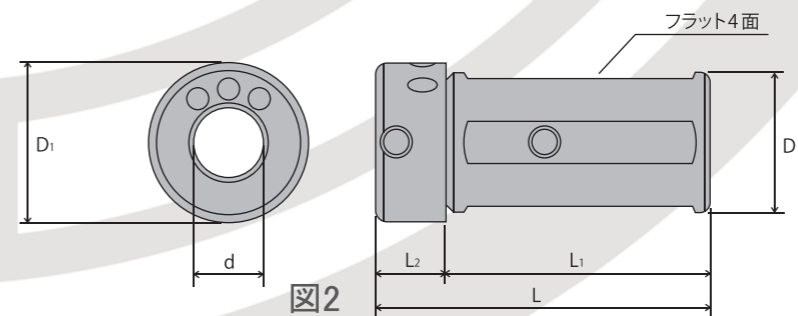
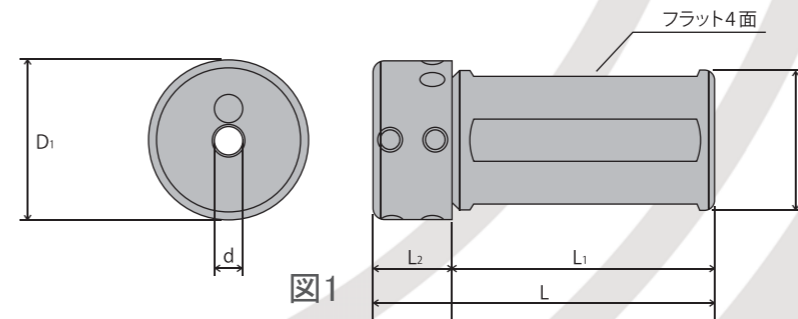
パイプがターレットから直接延びているタイプ



パイプを曲げて調節していただ
ければすぐに使用できます。

CS-内径/外径

	D	d	L	L ₁	L ₂	D ₁	ネジ	図
CS-0525	25	5	68	50	18	32	M4	1
CS-0625	25	6	68	50	18	32	M4	1
CS-0825	25	8	68	50	18	32	M5	1
CS-1025	25	10	68	50	18	32	M6	2
CS-1225	25	12	68	50	18	32	M6	2
CS-1625	25	16	68	50	15	34	M5	2
CS-0532	32	5	85	65	20	38	M4	1
CS-0632	32	6	85	65	20	38	M4	1
CS-0832	32	8	85	65	20	38	M5	1
CS-1032	32	10	85	65	20	38	M6	2
CS-1232	32	12	85	65	20	38	M6	2
CS-1632	32	16	80	65	15	38	M8	2
CS-2032	32	20	81	65	16	40	M8	2
CS-0540	40	5	98	75	23	46	M4	1
CS-0640	40	6	98	75	23	46	M4	1
CS-0840	40	8	98	75	23	46	M5	1
CS-1040	40	10	98	75	23	46	M6	2
CS-1240	40	12	98	75	23	46	M6	2
CS-1640	40	16	98	75	23	46	M8	2
CS-2040	40	20	95	75	20	46	M8	2
CS-2540	40	25	95	75	20	50	M8	2



クーラントチューブスリーブ®は株式会社GLOBEの登録商標です。

7φ用の CS-0725 CS-0732 CS-0740 もございます。(外径寸法等はCS-08**と同じ)
14φ用の CS-1425 CS-1432 CS-1440 もございます。(外径寸法等はCS-16**と同じ)

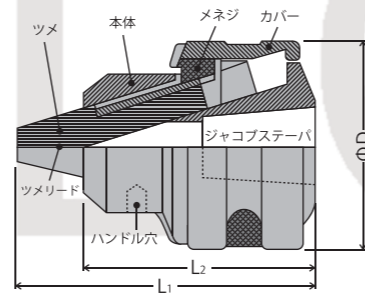
ドリルチャック

創業以来90年以上、変わらぬ信頼。
JIS規格以上の優れた振れ精度。



振れ精度 (検査方法:P36記載)
精密A級 0.08mm以下 (全品)
精密AA級 0.04mm以下(精度票付)
(3mm・4mm・D4・D5・10MG・13MG)

- ・弊社独自の品質管理により常に安定した把握力を保ちます。
- ・適切な熱処理、総研磨仕上げにより抜群の耐久性を誇ります。テーパ部も同様の仕上げなので当たりが良く強力な取付ができます。
- ・チャックハンドル付属
チャックハンドル無しでのお見積り・出荷もできます。
- ・メッキ処理なども可能です。
- ・13MG以上はツメ修理も可能です。
- ・機械の取付型式、取付、取外しなどでご不明な点をご相談ください。
標準規格以外のテーパも用意しております。



型式	標準使用範囲	小径用使用範囲 (P10掲載)	標準取付け形式	適合ハンドル	ハンドル穴径	D	L1	L2	ツメリード	重量(g) 本体	標準以外のテーパ (P8掲載)	ステンレス製 (P9掲載)
3mm	0.4~3.2	0.1, 0.2	JT0	K-03	3.2	21	34	28.5	10	44		SUS4
4mm	0.4~4	0.1, 0.2	JTD	K-00	4	25	40	32.5	11	78		
D4mm										73		
D5mm	0.4~5	0.2	JT1	K-01	4	31	48.5	40.5	12	138	JT0	SUS6.5
5mmMG	0.5~5									136		SUS6.5ネジ
6.5mmEL	0.5~6.5		3/8-24UNF	K-1A	5.5	35.5	54	45	13	200	JT0	SUSJ8
6.5ELネジ												200
6.5mmMG	0.5~8		3/8-24UNF	K-1A	5.5	35.5	65	55	13	300	JT1, JTD	SUS10
J8mm												355
10mmEL	0.5~10	0.3	JT25 (角度は2と同じ)	K-2	6.5	43.8	68	53.5	19	500	JT25, JT1	
10mmMG												
10MGネジ	0.5~13		1/2-20UNF	K-2	6.5	44.5	80	63.5	19	700	JT6	
13mmEL												
13mmMG	0.7~13	0.3	JT6 (JT2 1/2と同じ)	K-13	8	55	88.5	68.5	26	915	JT33, JT25, JT1	SUS13
13MGネジ												
14mm	0.7~14			K-14	9	59.5	96	73.5	26	915	JT6, JT25, JT33	
16mm	3.2~16									910		
19mm	0.8~19			K-4	9.5	74	126	96.5	31.5	1830	JT3, JT6, JT33	
22mm	5~22									36	1800	
25mm	6~25.4		JT5	K-5	10.9	88	149	110.5	44	2880	JT3, T4, JT6	

標準外テーパードリルチャック

- ・通常テーパより1サイズや2サイズなど、テーパに対して大きいサイズのドリルチャックです。
- ・機械側の取付テーパが小さい場合でも、より大きな工具を把握して頂くことが可能です。
- ・ご注文の際は、取付テーパとドリルチャックの型番を指定して下さい。

取付テーパ	ドリルチャック型番
JT0	5MG, 6.5EL, 6.5MG, J8, SUS6.5
JTD	10EL, 10MG
JT1	10EL, 10MG, 13EL, 13MG, SUS10
JT25	13EL, 13MG, 14, 16, SUS10
JT33	13MG, 14, 16, 19, 22
JT6	14, 16, 19, 22, 25
JT3	19, 22, 25
JT4	25

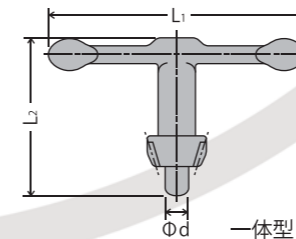
チャックハンドル

- ・メッキ、ステンレスや特注品もご相談ください。
- ・型式で一体型がある場合は一体型の出荷となります。従来型をご希望の場合はご指定ください。
- ・A級、AA級ともに共通でご使用になれます。

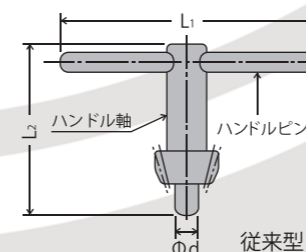


一体型

従来型と比べ、曲げに強く締めやすいデザイン。
総焼入れ (SCM440)



一体型



従来型



従来型

昔ながらのデザイン。

ギア切削仕上げ型

13MG用はハンドルが長く、少ない力で締めることができるK-2 1/2Aがあります。

型式	適合チャック形式	一体型	Φd	L1	L2
K-03	3, 4, SUS4, TR-1, TF-0, TF-1	○	3.2	45	28
K-00	D4, D5	○	4	55	32.5
K-01	5MG, 6.5EL, SUS6.5		4	65	35.5
K-1A	6.5MG, J8, 10EL, SUSJ8		5.5	75	40
K-2	10MG, 13EL, SUSJ10, TR-4, TF-2	○	6.5	90	47
K-13	13MG, 13W, SUS13	○	8	110	55
13	13MG, 13W, SUS13		8	110	55
K-2 1/2A	13MG, 13W, SUS13		8	150	59
K-14	14, 16, 14W	○	9	120	59
K-4	19, 22		9.5	120	71
K-4A	TR-5, TR-5A		9.5	190	80
K-5	25		10.9	150	82
K-5A	TR-6, TR-6A		10.9	230	82

オールステンレス製ドリルチャック



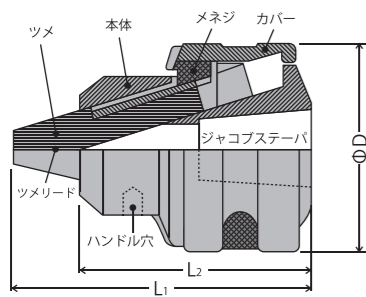
内部までステンレス材を使用したオールステンレスタイプです。

ノンゲリスなので食品加工や医療関係に最適。

振れ精度 (検査方法:P36記載)
精密A級 0.08mm以下

・スチール製チャックハンドル付属。ステンレス製チャックハンドルも製作致します。

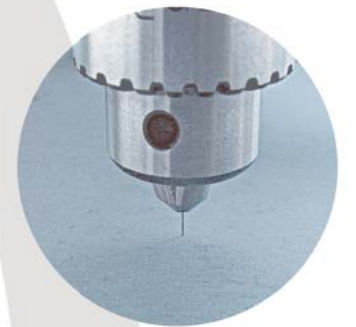
- ・ツメ材にSUS440Cを使用しております。ステンレス材の中ではサビに弱いいため使用後はお早めに水分を取り除いてください。
- ・内部を入念にバリ取りしたものとございます。
- ・出荷時には加工用の油が付着している場合がございます。油を嫌う作業では脱脂してからご使用ください。



型式	使用範囲	標準取付け ジャコブステーバ	適合 ハンドル	ハンドル 穴径	D	L1	L2	ツメリード	重量 (g) 本体
SUS4	0.4 ~ 4	JT0	K-03	3.2	21	34	28.5	10	47
SUS6.5	0.5 ~ 6.5	JT1	K-01	4	31	48.5	40.5	12	140
SUS6.5 ネジ	0.5 ~ 6.5	3/8-24UNF							140
SUSJ8	0.5 ~ 8	JT1	K-1A	5.5	35.5	54	45	13	210
SUSJ8 ネジ	0.5 ~ 8	3/8-24UNF							210
SUS10	0.5 ~ 10	JT2S	K-2	6.5	43.8	68	53.5	19	378
SUS10 ネジ	0.5 ~ 10	1/2-20UNF							378
SUS13	0.7 ~ 13	JT6	K-13	8	55	88.5	68.5	26	710
SUS13 ネジ	0.7 ~ 13	1/2-20UNF							710

小径用ドリルチャック

- ・Φ0.1mm、Φ0.2mmの刃物やワークにも対応します。
- ・チャッキングした刃物やワークが視認しやすい面取りタイプもございます。
- ・ツメリード部は細くなっており摩耗に弱いいため小径専用としてご使用ください。



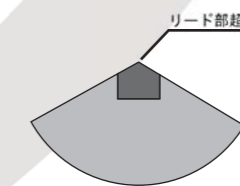
面取りタイプは容易に刃物を目視で確認できます。また、切削油をかけやすいメリットもございます。

注文例

チャック型番	最小把握径	先端形状
ドリルチャック4mm	小径用Φ0.1mm	面取りタイプ
ドリルチャック6.5EL	小径用Φ0.2mm	
ドリルチャック13MG	小径用Φ0.3mm	面取りタイプ
ドリルチャックSUS6.5EL	小径用0.2mm	

超硬チップ付ドリルチャック

- ・ドリルチャックツメリード部に超硬チップを銀ろう付けしたタイプ。
- ・把握力が強く耐摩耗性に優れ、タッピング加工やエンドミル加工に最適です。
- ・スチール製の標準タイプに比べ数倍の耐久性。



型式	使用範囲 (単位:mm)	取付部 ジャコブステーバ	外観寸法 (P2掲載)
13 ^{mm} MGW	Φ0.7 ~ 13	JT6	13 ^{mm} MGと同じ
14 ^{mm} W	Φ0.7 ~ 14	JT3	14 ^{mm} と同じ

キーレスドリルチャック

振れ精度 (検査方法:P36記載)
 精密A級 0.05mm以下
 精密AA級 0.03mm以下 (検査票付)

- ・良質な素材と精密加工、適切な熱処理により抜群の耐久性です。
- ・切削抵抗により自動的に把握力が増加します。
 - ・長期間のご使用にも初期の精度を保持します。
 - ・手締の簡単な操作で刃物の着脱が可能です。



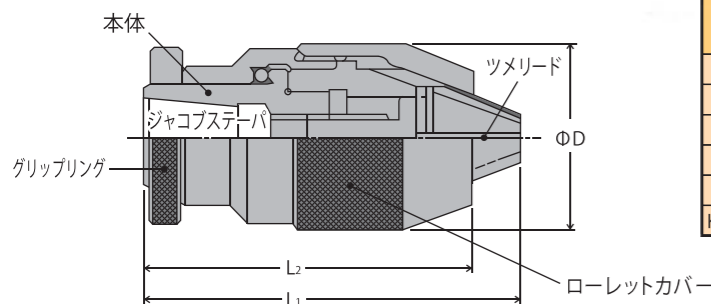
フックスパナ溝付きタイプ

- ・開閉用の溝がついているタイプです。
- ・付属のフックスパナで増し締めすることで、強力なグリップが得られます。
- ・タップ加工の逆回転、マシニングなどの急停止にも対応出来ます。
- ・対応フックスパナ1本付属。



下穴からタップまでコレ一台でOK。
 大変便利な逸品です。

紹介動画がございます。
 「KL13SP PR動画」で検索いただくか、
 記載のQRコードでご覧になれます。



型式	使用範囲	取付け部 ジャコブステーバ	D	L1	L2	ツメリード	重量(9) 本体
KL3 ^m m	0.3 ~ 3	JT0	24	48	44	14	100
KL6.5 ^m m	0.3 ~ 6.5	JT1	34	68	62	20	300
KL10 ^m m	0.3 ~ 10	JT2S	43	91	80	26	640
KL13 ^m m	0.3 ~ 13	JT6	50	103	91	29	970
KL13 ^m mSP	0.3 ~ 13	JT6	50	103	91	29	970
KL13 ^m mJT2S	0.3 ~ 13	JT2S	50	103	91	29	970

チタンコーティング キーレスドリルチャック

(全品国内検査済み高品質台湾製)

- ・ツメ部分にTiNコーティングを施し、耐摩耗性耐蝕性を強化し、工具寿命を大幅に向上させたモデルです。
- ・弊社国内工場にて自社製品と同等の精度検査を行った上で出荷しております。
- ・フックスパナで増し締めできるため、タップ加工などにも使用できます。(専用フックスパナ付属)



ジャコブステーパ一接続タイプ ・機械主軸がJTの場合や、アーバーで接続する場合におすすめです。

型式	使用範囲	取付部 テーバ
CP-6S-(JT1,B10)	0.3~6.5	JT1,B10
CP-8S-(JT1,JT2S,B10,B12)	0.3~8	JT1,JT2S,B10,B12
CP-10S-(JT2S,JT33,B10,B12,JT2,B16)	0.3~10	JT2S,JT33,B10,B12,JT2,B16
CP-13S-(JT2,JT33,JT6,B12,B16)	0.3~13	JT2,JT33,JT6,B12,B16
CP-16S-(JT6,JT3,B16,B18,JT33)	3~16	JT6,JT3,B16,B18,JT33

()内からテーバサイズをお選び下さい



モールステーパ一一体型 ・機械主軸がモールステーパの場合におすすめです。一体型なので剛性に優れております。

型式	使用範囲	取付部 テーバ
CP-8S-MT2	0.3~8	MT2
CP-10S-MT2	0.3~10	MT2
CP-13S-(MT2,MT3,MT4)	0.3~13	MT2,MT3,MT4
CP-16S-(MT3,MT4)	3~16	MT3,MT4

()内からテーバサイズをお選び下さい



ストレートシャンク一一体型 ・剛性が高いストレートシャンク一一体型です。

型式	使用範囲	取付部 シャンク径
CP-6S-D16	0.3~6	Φ16
CP-8S-D20	0.3~8	Φ20
CP-13S-(D20,D25,D32)	0.3~13	Φ20,Φ25,Φ32
CP-16S-(D20,D25,D32)	3~16	Φ20,Φ25,Φ32

()内からストレート外径をお選び下さい



オールステンレス製 キーレスドリルチャック

(全品国内検査済み高品質台湾製)

- ・内部までステンレス材を使用したオールステンレスタイプです。
- ・ノングリスなので、食品加工や医療関係に最適。
- ・全品国内弊社工場にて検査済。



型式	使用範囲	取付部テーパ
CP-SUS3S-JT0	0.3~3	JT0
CP-SUS3S-JT1	0.3~3	JT1
CP-SUS6S-JT1	0.3~6.5	JT1

標準外テーパードリルチャック (B16・JT33)

(全品国内検査済み高品質台湾製)

- ・テーパ接続タイプのキータイプ13mmドリルチャックです。
- ・チャックハンドル付属。



型式	使用範囲	取付部テーパ
KH-13-B16	1~13	B16
KH-13-JT33	1~13	JT33

ナット付チャックアーバー

- ・ナット付きなのでジャコブステーパに接続したドリルチャック等を簡単に外せます。それにより、アーバー及びチャック等を傷めません。
- ・総焼き入れ総研磨仕上げにより、優れた精度と耐久性を保証します。

※JT0・JTD・JT1はナットなし仕様に順次切り替えを行っております。

モールステーパタイプ

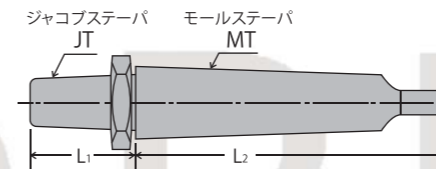


- ・ジャコブステーパ×モールステーパのチャックアーバーです。

注文例: JT6×MT3

ジャコブステーパ番号 0~6 チャック側
モールステーパ番号 1~5 機械側

適用チャック	モールステーパ番号 (L1寸法)	MT1 (65.5)	MT2 (80)	MT3 (99)	MT4 (124)	MT5 (156)
3 ^m m、4 ^m m、KL3 ^m m	JT0 (22)	0×1	0×2			
D4 ^m m、D5 ^m m	JTD (25)	D×1	D×2	D×3	D×4	
5 ^m m、J8 ^m m、6.5 ^m m	JT1 (28)	1×1	1×2	1×3	1×4	
10 ^m m MG、10 ^m m EL、KL10	JT2 (34)	2×1	2×2	2×3	2×4	
13 ^m m MG、KL13	JT6 (38)	6×1	6×2	6×3	6×4	6×5
DH38-J6、13 ^m m EL	(JT1/2と同じ)					
14 ^m m、16 ^m m	JT3 (43)		3×2	3×3	3×4	3×5
19 ^m m、20 ^m m、DH50-J4	JT4 (55)		4×2	4×3	4×4	4×5
25 ^m m	JT5 (61)			5×3	5×4	5×5



ストレートシャンクタイプ

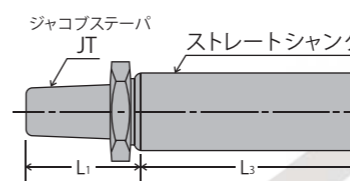


- ・ジャコブステーパ×ストレートシャンクのチャックアーバーです。

注文例: JT6×Φ32

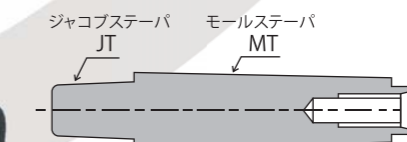
ジャコブステーパ番号 0~6 チャック側
ストレートシャンク径 10~40 機械側

適用チャック	ストレートシャンク径 (L1寸法)	Φ10 (60)	Φ12 (60)	Φ16 (60)	Φ20 (60)	Φ25 (65)	Φ32 (70)	Φ40 (75)	Φ50 (100)
3 ^m m、4 ^m m、KL3 ^m m	JT0 (22)	0×10	0×12	0×16	0×20				
D4 ^m m、D5 ^m m	JTD (25)	D×10	D×12	D×16	D×20	D×25	D×32		
5 ^m m、J8 ^m m、6.5 ^m m	JT1 (28)	1×10	1×12	1×16	1×20	1×25	1×32	1×40	1×50
10 ^m m MG、10 ^m m EL、KL10	JT2 (34)		6×12	2×16	2×20	2×25	2×32	2×40	
13 ^m m MG、KL13	JT6 (38)			6×16	6×20	6×25	6×32	6×40	6×50
DH38-J6、13 ^m m EL	(JT1/2と同じ)								
14 ^m m、16 ^m m	JT3 (43)					3×25	3×32	3×40	
19 ^m m、20 ^m m、DH50-J4	JT4 (55)						4×32		
25 ^m m	JT5 (61)						5×32		



引きネジ ドリルチャックアーバー

- ・モールステーパの後端にネジ穴が設けてあります。



モールステーパNo.	MT1	MT2	MT3	MT4
ネジサイズ	M6	M10	M12	M16
ネジ長さ	16	24	28	32

※在庫品と受注生産品がございますので、ネジサイズ、MT・JTサイズをお知らせ下さい。

ダイスホルダー

スライドタイプ
(DH50-J4S)

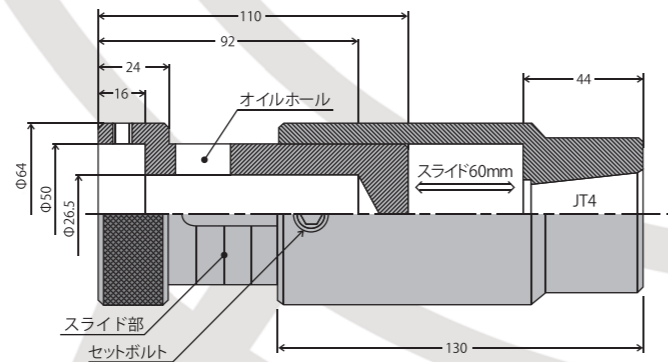
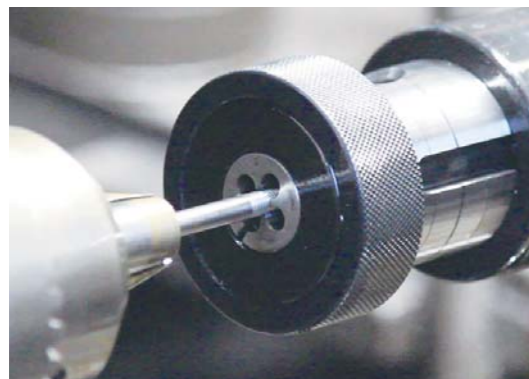


別売り
ナット付チャックアーバー (P.14)

JT4×MT2, JT4×MT3
JT4×MT4, JT4×MT5
JT4×32
機械に合わせてお選び下さい。

- Φ50mmダイス用
ダイススリーブを使用して他のサイズのダイスも使用できます。
- ダイススリーブDS38×50、DS25×50は付属しております。
別売DS20×50もございます。
- スライド部のスライド幅は60mmございます。
- 単品加工はもちろん、汎用旋盤等による量産加工など、様々な加工が可能です。
- 取り付けはJT4のチャックアーバーをお使いの機械に合わせてお選び下さい。

紹介動画がございます。
「GLOBEダイスホルダー動画」で検索いただくか、
記載のQRコードでご覧になれます。



型式	ダイス径	アーバ取付部	対応機種アーバ	スライド幅	全長	外径
DH50-J4S	Φ50	JT4	4×2, 4×3, 4×4, 4×5, 4×32	60	154~214	Φ64

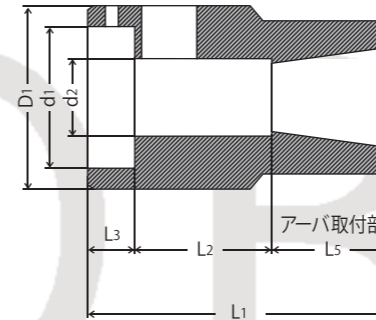
固定タイプ (DH50-J4, DH38-J6)



- シンプルなデザイン
- 自動送り、テールストックのスライドにより、スライド部分が不要な場合に経済的です。
- アーバーのセット位置により、オイルホールの位置が機械に合わせて変更できません(スライドタイプ共通)。
- 取り付けは、DH50-J4はJT4、DH38-J6はJT6のチャックアーバーから機械に合わせてお選び下さい。(P.14)

- DH50-J4には、ダイススリーブDS38×50、DS25×50は付属しております。(DS20×50 別売)
- DH38-J6には、ダイススリーブDS25×38、DS20×38は付属しております。

注) スプリングによるアジャストは有りませんので、自動機でご使用される場合には、プログラムが機種によって異なります。機械メーカー様にご確認ください。機種によっては、ご使用頂けない場合があります。(スライドタイプ共通)
注) タッピング機能(逆転機構)が無いボール盤にはご使用になれません。

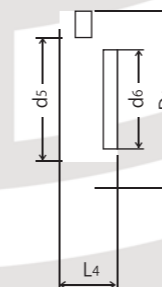


型式	d1 ダイス径	アーバ 取付部	対応機種アーバ (P14)	L1	L2	L3	L5	D1, D3	d2, d3
DH50-J4	50	JT4	4×2, 4×3, 4×4, 4×5, 4×32	110	50	16	44	64	27
DH38-J6	38	JT6	6×1, 6×2, 6×3, 6×4, 6×5, 6×12, 6×16, 6×20, 6×25, 6×32	90	50	13	27	54	23

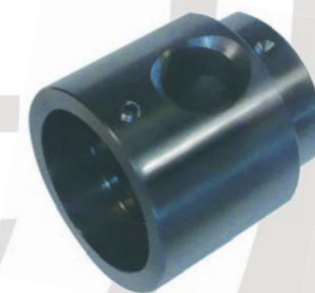
オプションパーツ

ダイススリーブ

- 直径の小さいダイスに対応できます。
- 注) DH50-J4S, DH50-J4にはDS38×50、DS25×50が付属しております。
- DH38-J6にはDS25×38、DS20×38が付属しております。

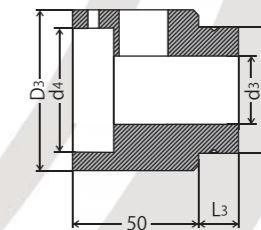


型式	D4	d5	d6	L4
DS38×50付属	50	38	27	16
DS25×50付属	50	25	19	16
DS20×50別売	50	20	14	16
DS25×38付属	38	25	19	13
DS20×38付属	38	20	14	13



ダイスソケット

- ダイスホルダーを50mm延長し、長ネジにも対応できるようになります。



型式	D2, d4	D3	d3	L3
DS50×50	50	64	27	16
DS38×38	38	54	19	13

JTアダプター

- ジャコブステーパ (JT6) によりダイスホルダーにドリルチャック等を接続しタップ加工等を行えます。



CNCダイスホルダー

CNC旋盤やマシニングセンタによる精密雄ネジ加工をより簡単に。
自動機でも安心の切粉排出設計。

タップシャンクタイプ

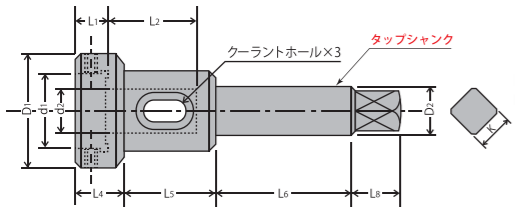


シャンクはタップの規格と同じです。

- ・タッピング加工と同様の感覚でダイスによる雄ネジ切り加工ができます。
- ・お手持ちのタッパーやコレット、ミーリングチャックドリルチャックでもご使用頂けます。



紹介動画がございます。
「CNCダイスホルダー動画」で検索いただくか、
記載のQRコードでご覧になれます。

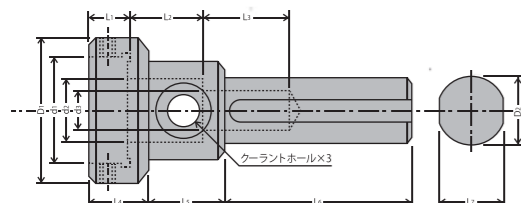


型式	d1 ^{+0.01} ₋₀	L1	D1	D2 シャンク径	K	d2	L2	L4	L5	L6	L8	タップシャンク
DH20-12.5	20.0	6	30	12.5	10	11	25	11	25	42	13	JIS,M16
DH25-12.5	25.0	8	37	12.5	10	16	30	14	30	42	13	JIS,M16
DH38-14	38.0	12	52	14	11	23	40	19	40	46	14	JIS,M18
DH50-20	50.0	15	64	20	15	28	45	22	45	52	18	JIS,M26

※タップシャンクタイプ・ストレートシャンクタイプは、共にソリッドダイスでの使用を推奨しております。
アジャスタブルダイスでの荒加工はDH-50・DH-38シリーズをご使用ください。

ストレートシャンクタイプ

- ・旋盤のターレットやコレット、ミーリングチャックに接続できます。



型式	d1 ^{+0.01} ₋₀	L1	D1	D2	d2	L2	d3	L3	L4	L5	L6	L7
DH38-25	38.0	12	52	25	23	40	11	28	19	40	65	23.5
DH50-32	50.0	15	64	32	28	45	15	40	22	45	70	30

注) タッパーやチャックの形式は、機械が同期の場合はフローティング無し、非同期的場合はフローティング有りが一般的ですが、詳しくはツーリングメーカーや機械メーカーにご確認下さい。
注) 内径D寸法は、公差0.00~+0.01で製作しております。ソリッドタイプなどD寸法に近いダイスでご使用下さい。

汎用タップチャック

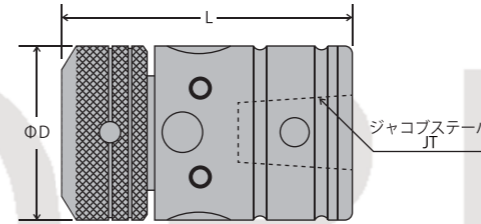
(全品国内検査済み高品質台湾製)

ジャコブステーパ-接続タイプの三つ爪式汎用タップチャック



- ・一個のチャックで、幅広いサイズのタップに対応できます。
 - ・タップシャンクと四角部の両方をチャッキングするため、スリップしたり逆転時ゆるむことはありません。
 - ・交換部品の販売もいたします。
- 注) チャック本体には逆転機構、トルククラッチやフローティング機構は付いておりません。

コードNo.	型式	使用範囲		取付ジャコブステーパ JT 番号	L (mm)	ΦD (mm)	重量 (g)
		ミリ	インチ※				
35061	CP-M12-JT6	M3~M12	1/8"~1/2"	JT6	72.5	43	640
35063	CP-M12-JT2S		JT2S	663			
35056	CP-M16-JT6	M3~M16	1/8"~5/8"	JT6	80.5	50	914
35083	CP-M18-JT6		3/8"~3/4"				



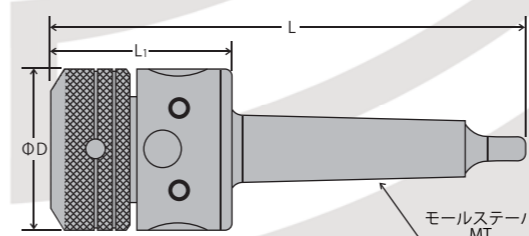
※ ユニファイねじ(U)の場合。
管用ねじ(P)は以下が適用します
35061・35063→1\16~1/8
35056→1\16~1/4
35083→1\16~3/8

モールステーパ-シャンク一体型三つ爪式汎用タップチャック

- ・一体型のため剛性が高く、ジャコブステーパ-脱落の心配がありません。
 - ・機械の主軸がモールステーパ-の場合におすすめです。
- 注) チャック本体には逆転機構、トルククラッチやフローティング機構は付いておりません。



※全商品、三つ爪開閉用フックスパナと四角部チャッキング用六角レンチが付属しております。



コードNo.	型式	使用範囲		取付ジャコブステー	L (mm)	L1 (mm)	ΦD (mm)	重量 (g)
		ミリ	インチ※					
35015	CP-M12-MT2	M3~M12	1/8"~1/2"	MT2	129	49	43	590
35017	CP-M12-MT3		1/8"~1/2"	MT3				
35051	CP-M16-MT2	M3~M16	1/8"~5/8"	MT2	136	60	48.5	732
35052	CP-M16-MT3		1/8"~5/8"	MT3				
35031	CP-M18-MT2	M9~M18	3/8"~3/4"	MT2	143.5	58	51	924
35033	CP-M18-MT3		3/8"~3/4"	MT3				
35035	CP-M18-MT4	M9~M18	3/8"~3/4"	MT4	187.5	58	51	1380

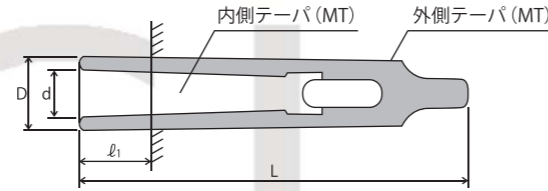
※ ユニファイねじ(U)の場合。
管用ねじ(P)は以下が適用します 35015・35017→1\16~1/8
35051・35052→1\16~1/4 35031~35035→1\16~3/8

ドリルスリーブ

機械側のモルステーパースイズに合わせて、
工具のモルステーパースイズを変更するスリーブです。

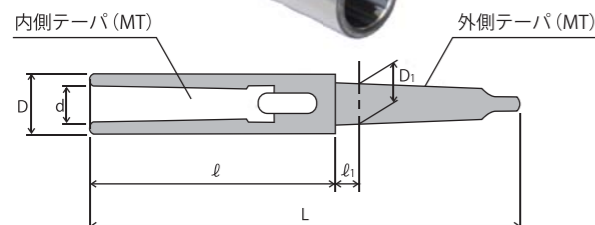
- ・総焼き入れ総研磨仕上げにより、振れ精度、テーパの当たり、耐久性に優れております。

型式	内側テーパ× 外側テーパ	D	d	L	l
ドリル スリーブ	1×2	12.065	18.0	92	17
	1×3		24.1	100	6
	1×4		31.6	124	6.5
	1×5		44.7	156	6.5
	1×6		63.8	220	10
	2×3		24.1	112	18
	2×4	17.780	31.6	124	6.5
	2×5		44.7	156	6.5
	2×6		63.8	220	10
	3×4	23.825	31.6	136	18.5
	3×5		44.7	156	6.5
	3×6		63.8	220	10
4×5	31.267	44.7	168	18.5	
4×6		63.8	220	10	
4×7		83.6	296	10	
5×6	44.399	63.8	225	15	
5×7		83.6	296	10	
6×7	63.348	83.6	296	10	



ドリルソケット

工具長を延長したい場合や、機械側のモルステーパが
工具のモルステーパより小さい場合に便利なソケットです。



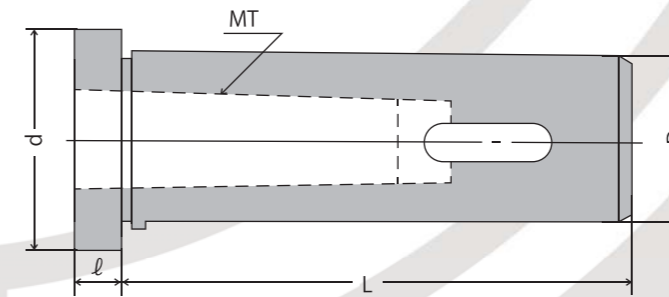
型式 内側テーパ×外側テーパ	D	d	D1	L	l	l1
1×1	20	12.065	12.065	147	81.5	3.5
1×2			17.780	160	80.0	5.0
1×3			23.825	180	81.0	
1×4			31.267	200	76.0	
1×5			44.399	235	79.0	6.5
2×1	24	17.78	12.065	163	97.5	3.5
2×2			17.780	176		5.0
2×3			23.825	195	96.0	
2×4			31.267	220		6.5
2×5			44.399	253	97.0	
3×2	32	23.825	17.780	196		5.0
3×3			23.825	215	116.0	
3×4			31.267	240		6.5
3×5			44.399	273	117.0	
3×6			63.348	335		8.0
4×2	44	31.267	17.780	221	141.0	5.0
4×3			23.825	240		6.5
4×4			31.267	265		8.0
4×5			44.399	298	142.0	
4×6			63.348	360		8.0
5×3	54	44.399	23.825	275	176.0	5.0
5×4			31.267	300		6.5
5×5			44.399	333	177.0	
5×6			63.348	395		8.0
6×5			84	63.348	44.399	391
6×6	63.348	453				8.0
6×7	83.058	530			234.0	10.0

CNCドリルスリーブ

内径がモルステーパ、
外形がストレートのスリーブです。
刃物の脱着が簡単、全サイズ
コッター穴タイプになります。



コッター穴タイプなので安全に刃物の
取り外しが可能です。



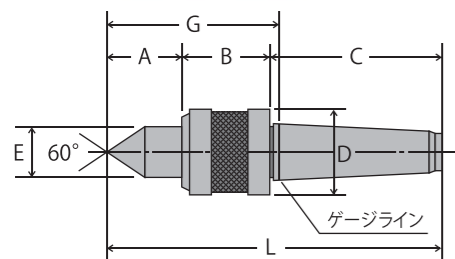
型式	テーパ	D	d	L	l
1×25	MT1	25	32	80	8
2×25	MT2	25	32	80	8
1×32	MT1	32	38	90	8
2×32	MT2	32	38	90	8
3×32	MT3	32	38	90	8
1×40	MT1	40	46	100	15
2×40	MT2	40	46	100	15
3×40	MT3	40	46	100	15
4×40	MT4	40	46	100	20
1×50	MT1	50	58	120	15
2×50	MT2	50	58	120	15
3×50	MT3	50	58	120	15
4×50	MT4	50	58	120	15

※順次コッター穴タイプに転換いたしますので、実際の商品と寸法表とが異なる場合がございます。
お手数ですがお見積り、ご注文の際にご確認をお願いします。

回転センター

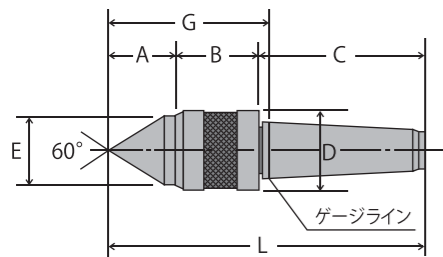
- ・ヘッドライビング機構により粉塵や切削水が入りにくく、高精度を維持します。
- ・特殊スラストベアリングを組み込んだ三点軸受方式によりスラスト荷重に対して抜群の威力を発揮します。
- ・センター振れ0.003mm以内。

HD-S type (標準) ・ヘッドライビング機構の標準型ライブセンターです。
 ・高剛性と高精度を備え、切粉、切削水の浸入を防止します。



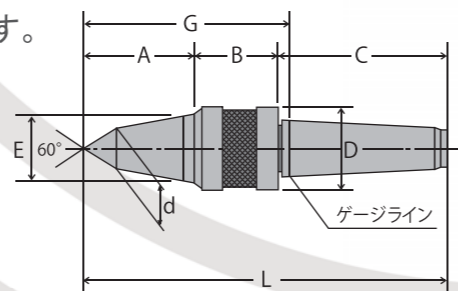
型式	モールステーバ	A	B	C	D	E	L	G (ゲージラインからの寸法)	重量(kg)
HD-2S	MT2	24	37	69	40	18	130	67 (A+B+6)	0.5
HD-3S	MT3	32	44	85	45	25	161	81 (A+B+5)	0.85
HD-4S	MT4	32	44	108	45	25	184	81 (A+B+5)	1.16
HD-5S	MT5	49	70	136	78	38	255	126 (A+B+7)	4.08
HD-6S	MT6	62	82	189	102	55	333	153 (A+B+9)	9.2

HD-B type (大穴用) ・太穴・パイプ用ライブセンターです。
 ・基本構造は標準Sタイプと同じです。



型式	モールステーバ	A	B	C	D	E	L	G (ゲージラインからの寸法)	重量(kg)
HD-2B	MT2	24	37	69	40	25	130	67 (A+B+6)	0.53
HD-3B	MT3	34	44	85	45	36	165	83 (A+B+5)	0.87
HD-4B	MT4	34	44	108	45	36	186	83 (A+B+5)	1.18
HD-5B	MT5	62	70	136	78	65	268	139 (A+B+7)	4.1
HD-6B	MT6	65	82	189	102	92	336	156 (A+B+9)	9.2

HD-NC type (NC小径用) ・小径ワーク用ライブセンターです。
 ・先端が細長くなっておりNC用旋盤など、刃物の干渉に考慮した設計です。



型式	モールステーバ	A	B	C	D	E	L	G (ゲージラインからの寸法)	重量(kg)
HD-3NC	MT3	36	44	85	45	22	165	85 (A+B+5)	0.87
HD-4NC	MT4	36	44	108	45	22	188	85 (A+B+5)	1.18
HD-5NC	MT5	60	70	136	79	40	266	137 (A+B+5)	4.1
HD-6NC	MT6	75	82	189	102	55	346	166 (A+B+9)	9.2

※MTシャンクは、ドリルなどと異なり、タングがありません。従いまして、スリーブやソケットでご使用になると、外せなくなる可能性があります。

回転センターチャック

ドリルチャック付ライブセンター
 先端の形状は自由自在。

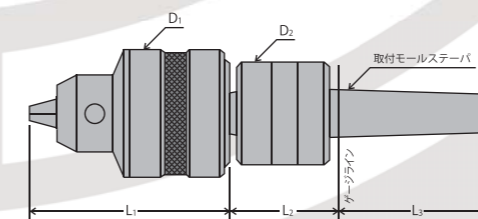
- ・小径ワークやセンター穴の無いワークの両センター加工に最適です。
- ・細長いワークの振れ止めにもご使用頂けます。
- ・ヘッドライビング機構と防水シーリング材により、粉塵や切削油が侵入しにくい構造です。



- ・ドリルチャックは標準付属品以外のドリルチャック(P8のJT6)もお選び頂けます。
- ・ドリルチャック無しでの出荷も可能です。



お客様のワークに合わせたセンターの形状に変更や交換ができます。
 センターの製作もいたします。



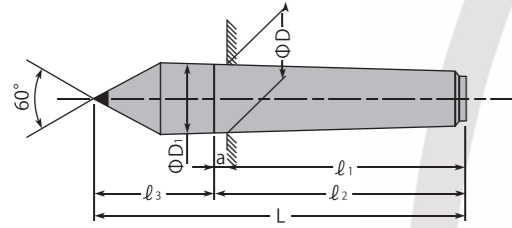
型式	標準ドリルチャック (ジャコブス No.)	取付モールステーバ	L1	L2	D1	D2
HD-2S-13	13 ^{mm} MG (JT6)	MT2	88	54	55	45
HD-3S-13	13 ^{mm} MG (JT6)	MT3	88	55	55	45

ダイヤモンドレースセンター



超硬に比べ30~50倍の寿命。
超硬のワークや小径のワークに最適です。

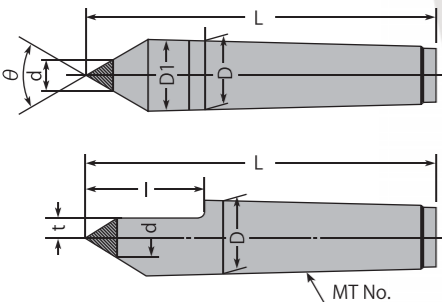
- ・ダイヤモンドは硬度が高いので表面の滑りが良く、耐摩耗性に優れています。摩擦抵抗が低いのでワークの回転が滑らかです。
- ・キズ・段差が付きにくいので、高精度の加工が長時間持続できます。
- ・ハーフセンターやロングタイプなどの寸法変更も可能です。
- ・修理・再研磨もお受け致します。
- ・注文生産品なので、ハーフセンターやロングタイプ等の寸法変更も可能です。ご希望の場合は、注文時にサイズを指定してください。
- ・標準品のダイヤモンド外径は約Φ6mmです。



型式	モルステーパー	D	D1	L	ℓ1	a	ℓ2	ℓ3
PCD1	MT1	12.065	12.2	82	53.5	3.5	57	25
PCD2	MT2	17.780	18.0	100	64	6	69	31
PCD3	MT3	23.825	24.1	105	81	5	86	39
PCD4	MT4	31.267	31.6	155	102.5	6.5	109	46

超硬付レースセンター

先端が超硬のレースセンターです。
ハーフタイプ、先端全超硬タイプもございます。



超硬ハーフセンター ロング

型式	モルステーパー	t	d	D	l	L
WCLHL1-1.0	MT1	1.0	6	12.065	40	100
WCLHL2-4.0	MT2	4.0	8	17.780	50	125
WCLHL2-2.0		2.0				
WCLHL3-5.0	MT3	5.0	10	23.825	60	155
WCLHL3-2.5		2.5				
WCLHL4-7.0	MT4	7.0	14	31.267	70	195
WCLHL4-3.5		3.5				
WCLHL4-2.0		2.0				
WCLHL4-1.0	MT5	1.0	14	44.399	90	250
WCLHL5-9.0		9.0				
WCLHL5-4.5	4.5	18	44.399	90	250	

超硬ハーフセンター ショート

型式	モルステーパー	t	d	D	l	L
WCLHS2-2.0	MT2	2.0	6	17.780	31	100
WCLHS3-2.5	MT3	2.5	8	23.825	37	125
WCLHS4-7.0	MT4	7.0	14	31.267	46	155
WCLHS4-3.5		3.5				

超硬レースセンター

型式	モルステーパー	θ	D	D1	L	d(超硬径)
WCL1-d	MT1	60°	12.065	12.2	82	(6)、8、10、12
WCL2-d	MT2		17.78	18.0	100	(8)、10、14、18
WCL3-d	MT3		23.825	24.1	125	(10)、14、18、24
WCL4-d	MT4		31.267	31.6	155	(14)、18、32
WCL5-d	MT5		44.399	44.7	200	(18)、30、45
WCL6-d	MT6		63.348	63.8	270	(30)、64
WCL7-d	MT7	75°	83.058	83.6	340	(50)

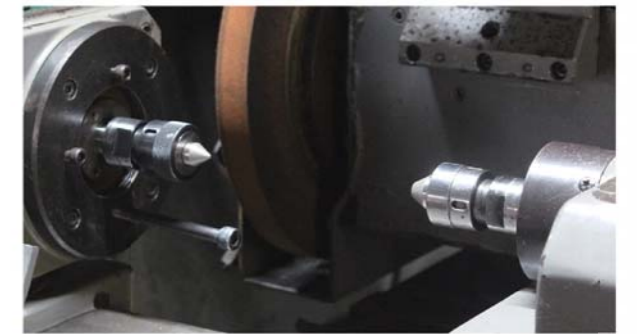
超硬レースセンターロング

型式	モルステーパー	θ	D	D1	L	ℓ	d
WCLL2	MT2	60°	17.78	18.0	140	76	8
WCLL3	MT3		23.825	24.1	160	79	10
WCLL4	MT4		31.267	31.6	200	97.5	14
WCLL5	MT5		44.399	44.7	245	115.5	18

センターラッパー

焼入れ後のセンター穴内径の歪み修正用。
円筒研磨の精度を向上させ、製品価値をワンランク上へ。

- ・コレットチャックでチャッキングして使用します。
- ・電着ダイヤモンド部分のみを交換するタイプなので経済的です。
- ・幅広いサイズをラインナップしていますので、ワークにあわせてお選びいただけます。
- ・60°部分の長さが短いので、ワーク交換がスムーズに行えます。



センターラッパーを円筒研削盤の主軸と芯押し台にコレットチャックを使用して取り付けます。



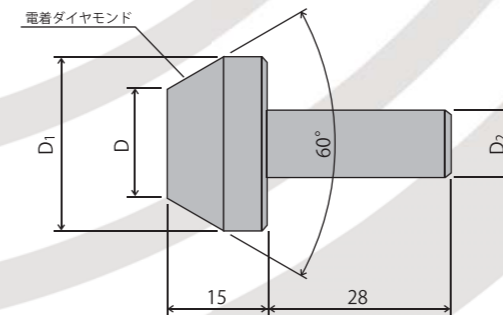
加工前



加工後

両センター加工と同じ要領で数回ワークを回転させてください。
※クーラント使用を推奨します。

紹介動画がございます。
「センターラッパー動画」で検索いただくか、
記載のQRコードでご覧になれます。



型式	D	D1	D2
CL-001010	0	10	10
CL-021310	2	13	10
CL-081810	8	18	10
CL-132310	13	23	10
CL-162610	16	26	10
CL-193110	19	31	10
CL-193120	19	31	20
CL-274110	27	41	10
CL-274120	27	41	20

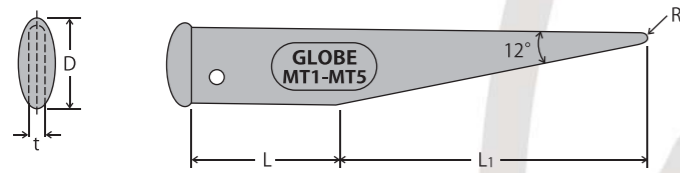
ドリルドリフト

モールステーパードリルを取り外すときに使用するドリフトの決定版です。使いやすさにこだわったデザインでご好評いただいております。

- ・総焼入れ(SCM440)で、耐久性抜群です。
- ・1本で幅広いMTサイズに適合します。
- ・後部打部は、半球状となっており、叩きやすく安全です。
- ・上部は、コッター穴に合わせたR付きです。



型式	L	L1	D	t
DD 1-5	50	100	24	5
DD 4-6	53	127	31	12



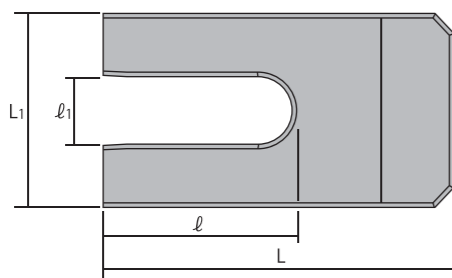
チャックドリフト

アーバーやボール盤主軸などからテーパを傷めずに、チャックを取り外すことができます。



- ・お見積りは2個1組の価格になります。
- ・ドリルチャックをアーバーから取り外す際、ドリルチャックに打込んであるジャコブステーパの直径よりも、モールステーパやストレートシャンクの直径が小さい場合にはご使用いただけません。
- ・取り外したい工具と工具の間に、ある程度の隙間がなければ使用できません。

紹介動画がございます。記載のQRコードでご覧になれます。



型式	L	L1	l	l1
CD-1	91	50	50	10
CD-2	91	50	50	15
CD-6	91	50	50	18
CD-3	91	50	50	21

引張試験機用チャック

引張試験機に使用し、材質の引張強度を量る把握力に特化したチャックです。



丸材用TR型
平材用TF型

ツメに滑り止め加工がされているため強い把握力を誇ります。

- ・地球印引張用チャックは、弊社開発による材料引張試験機用保持具で、その実用性と経済性に富んだ機能と品質は、ご採用いただいた皆様からご好評頂いております。
- ・引張用チャックは、その性質上使用範囲は多様で、超硬ワーク用ダイヤモンド電着品などワークに合わせた製品各部の仕様変更等もご注文に即応出来る態勢を取っておりますのでお気軽にご相談下さい。
- ・取り付け治工具アダプターも特注にて製作致します。

特にテストピースが短い物や、中空、特殊形状、高硬度、樹脂等の場合は事前にご相談下さい。



種別	型番	使用範囲		取付部		本体		適合ハンドル	重量(kg) (片側1個)
		荷重限度	テストピース外径	ネジ	深さ	全長	外径		
丸材用TR型	TR-1	3KN (300kg)	0.5~3 (0.2~3特注)	M6×1 (Φ6.03、Φ2.5のインロー付き)	12	31	21	K-03	0.07
	TR-4	10KN (1ton)	2~9	1/2-20UNF	16	57	44	K-2	0.5
爪先の形状3本爪	TR-5	50KN (5ton)	10~20	1-12UNF	36	102	74	K-4A	2.5
	TR-5A		3~13			110			
	TR-6	100KN (10ton)	13~25	Φ40-8山 ネジ角度60°	40	120	88	K-5A	6.5
	TR-6A		5~15			130			

種別	型番	使用範囲		取付部		本体		適合ハンドル	重量(kg) (片側1個)
		荷重限度	テストピース厚さ×幅	ネジ	深さ	全長	外径		
平材用TF型	TF-0(製即TF-1)	1KN (100kg)	(0~2)×4	M6×1 (Φ6.03、Φ2.5のインロー付き)	12	31	21	K-03	0.07
	TF-1		(0.2~2)×4						
爪先の形状2本爪	TF-2	10KN (1ton)	(0.2~3)×8	1/2-20UNF	16	62	44	K-2	0.5

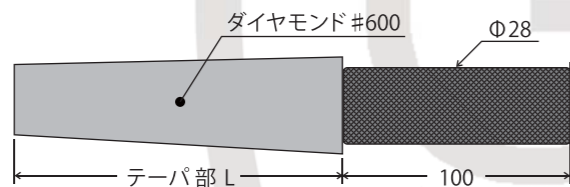
テーパードレッサー

電着ダイヤモンドでスピンドルやスリーブ内径のキズ、サビを取り、テーパの当たりを修正できます。



- ・日本製の人工ダイヤモンドを使用しております。
- ・MT、BT以外の電着品も製作いたします。
- ・再電着も承っております。
- ・目立て用発泡ゴム付き。発泡ゴム単品も販売しております。

紹介動画がございます。
記載のQRコードでご覧になれます。



型式	モールス テーパサイズ	L
TD-M1	MT1	60
TD-M2	MT2	70
TD-M3	MT3	87
TD-M4	MT4	110
TD-M5	MT5	147

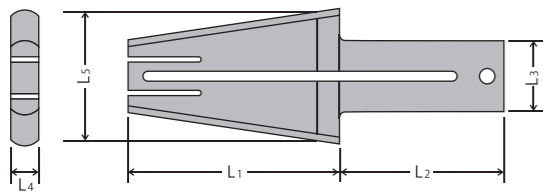
型式	BTシャック テーパサイズ	L
TD-30	BT30	55
TD-40	BT40	73
TD-50	BT50	110

テーパークリーナー 主軸メンテナンスの必需品



- ・ウエスを巻きつけて使用できます。
- ・スプリング効果で内面全体をしっかりとクリーニングできます。
- ・ウエスに脱脂剤などを付けるとさらに効果的です。
- ・ポリアセタール製なので、油や繰り返しの曲げにも耐久性は抜群です。

紹介動画がございます。
記載のQRコードでご覧になれます。



型式	対応機種	L1	L2	L3	L4	L5
TC-40	BT40、NT40	78.5	90	38	13	45.5
TC-50	BT50、NT50	115	90	32	12	70

新明丹®

RoHS指令・PRTR制度に対応。

人や環境に影響を与えない安全性の高い鉛不使用の当たり検査剤。

- ・従来の当たり検査剤である光明丹(鉛丹)と比べて、塗布面積が5倍以上あります。
- ・塗布被膜が薄く均一なので正確な当たり検査ができます。
- ・ペースト状で、油と練り合わせる必要がないので開封してすぐに使用できます。
- ・粘度調整は鉱物油(スピンドル油、マシン油)をご使用ください。
- ・皮膚や衣服に付着しても簡単な洗浄で落とせます。
- ・SP-REDはN-REDに比べ、更に薄く塗布することが可能で、薄く塗布した場合でも発色が良く、より精密な検査ができます。

紹介動画がございます。
「新明丹 動画」で検索いただくか、
記載のQRコードでご覧になれます。



GLOBEオリジナル50g缶
メール便でもお送りできます。

SP-RED

N-RED

SP-BLUE



使用例:
テーパ当たり検査(N-RED)

品名	外観(性状)	容量	用途	
新明丹SP-RED	赤色光輝(練り状)	400g缶	精密仕上用	・加工部品の摺り合わせ検査 ・テーパの当り検査
新明丹N-RED	オレンジ色光輝(練り状)	50g缶 400g缶 4kg缶	一般用	・歯車の噛み合わせ検査 ・平面仕上凹凸検査 ・型当り検査 ・摺動面当り検査 ・けがき作業
新明丹SP-BLUE	青色光輝(練り状)	400g缶		
新明丹N-RED-T	オレンジ色光輝(液体)	4ℓ缶	チェックカラー用	・各種検査・確認用・マーキング

新明丹®は株式会社ナカタニの登録商標です。

ホールメタルソー

ロングセラールハイス製ホールソー

- ・リーズナブルな価格で高品質。
- ・刃数が多いため被削材に食いつきにくく使いやすいので、安全に作業ができます。

紹介動画がございます。
「ホールメタルソー動画」で検索いただくか、
記載のQRコードでご覧になれます。



- ・金属、木材、プラスチックなどの板材、パイプ材にキレイな穴があげられます。
- ・丁寧な刃先仕上げで、切れ味と耐久性が抜群です。
- ・優れた切粉排出性能で、穴あけ速度向上。フライスカッターレベルの仕上がり。

ラインナップ

型番の見方

GH-

刃径 ϕ D(mm)

GH-7 ~ GH-15.5 (0.5mmとび)

GH-16 ~ GH-60 (1mmとび)

- ・GH-7~GH-15はインパクトドライバー用 ϕ 6.35mm六角軸での出荷です。
- ・GH-15.5~GH-49は ϕ 9.5mm三角軸での出荷となります。
- ・GH-50~GH-60は ϕ 12.5mm三角軸での出荷となります。
- ・軸の別売りも行っております。丸軸、インパクトドライバー用 ϕ 6.35mm六角軸を各サイズ取り揃えております。

※ ϕ 12.5三角軸は ϕ 13mmがつかめるドリルチャックで使用できます。

コバルトホールメタルソー

コバルトハイス製ホールソーの決定版

- ・ステンレス等の金属、木材、プラスチックなどの板材、パイプ材にキレイな穴をあげられます。
- ・コバルトハイス製なので通常のハイスに比べ、耐久性に優れます。
- ・TiAlNコーティングを施しているため、耐摩耗性にも優れています。

紹介動画がございます。
「コバルトホールメタルソー動画」で
検索いただくか、記載のQRコードで
ご覧になれます。



- ・刃先研磨仕上げにより切れ味抜群。
- ・独自の切刃形状により切粉排出性能が大幅に向上しております。

ラインナップ

型番の見方

GCH-

刃径 ϕ D(mm)

GCH-8 ~ GCH-36 (1mmとび)

(**GCH-10.5**・**GCH-12.5**・**GCH-14.5** もあります)

ツバのない**GCH-S12 ~ GCH-S15** (1mmとび) もあります。

- ・GCH-8~GCH-15はインパクトドライバー用 ϕ 6.35mm六角軸での出荷です。
- ・GCH-16以降は ϕ 9.5mm三角軸での出荷となります。
- ・軸の別売りも行っております。丸軸、インパクトドライバー用 ϕ 6.35mm六角軸を各サイズ取り揃えております。

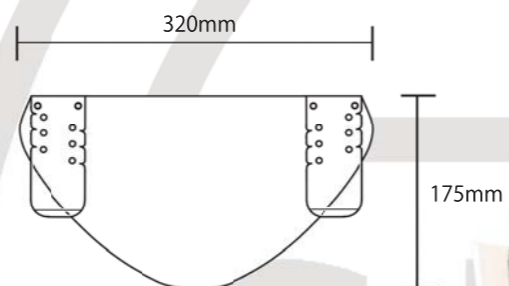
※ ϕ 9.5三角軸は ϕ 10mmがつかめるドリルチャックで使用できます。

フェイスシールド

お使いのメガネに簡単装着。
つけたまま軽い飲食可能。

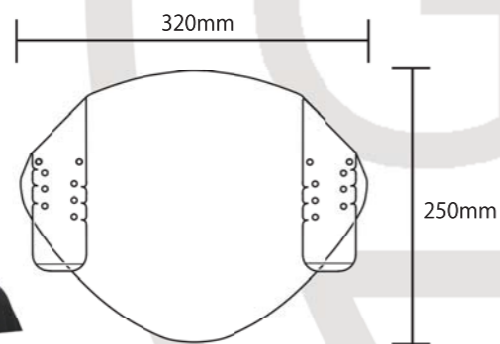
Sサイズ (FS-S)

透明マスク並みのコンパクトサイズで最軽量。
ヘルメット・帽子等と併用可能。
ヘルメット着用必須の環境に最適。



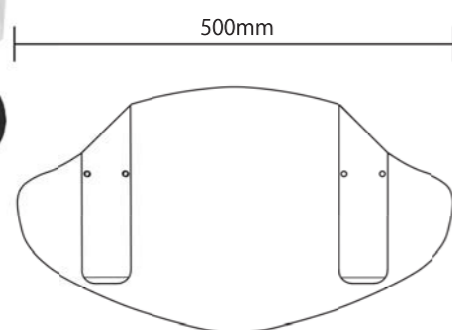
Mサイズ (FS-M)

ほどよいサイズ感で顔全体をカバーできます。
S・Mサイズはマスクにシールドを着けられる穴付きです。



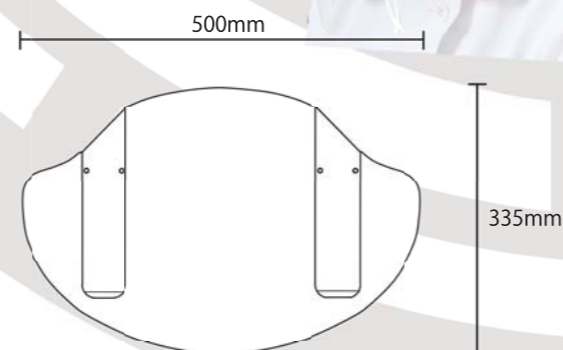
Lサイズ (FS-L)

大きなシールドで耳までカバー。



LLサイズ (FS-LL)

シリーズ最大
頭頂部から鎖骨周辺までカバーできます。

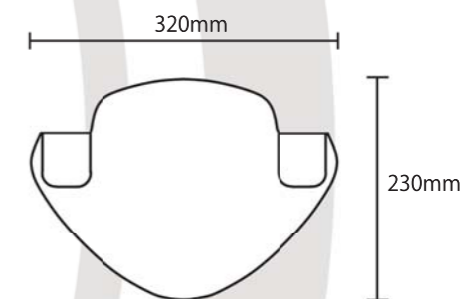


フェイスガード

普段お使いのメガネに簡単装着。
安心の日本製。
高い透明度と耐薬品性が特徴の高透明ポリエチレン製。

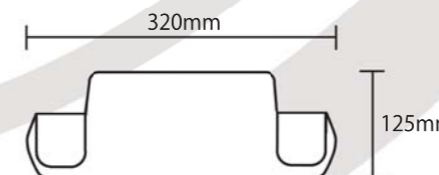
Mサイズ (FG-M)

ご愛用のメガネに装着してご使用になれます。
使いやすいサイズ感ながらも顔全体をしっかりカバー。



Sサイズ (FG-S)

ご愛用のメガネに装着してご使用になれます。
目元だけのシールドなので、マスク着用時フルサイズのシールドに比べ曇り難くっております。
薬品等からお気に入りのメガネを保護したいという方にもおすすめです。



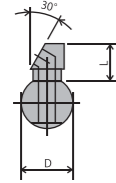
スリーブパーツ

クーラントチューブスリーブの詳細は5-6ページをご覧ください

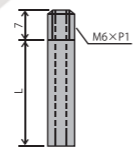
クーラント調整用エルボ・ノズル

自社製ノズル(在庫品)

ナベヤ インサートノズル BB型(参考記載)
※弊社では在庫していません。お取引の機械工具商社様にてお買い求め下さい。

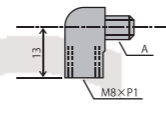


型番	D	L
BB101-3	10	6.4
BB111-3	11	9.1
BB121-3	12	9.1
BB141-3	14	9.1
BB151-3	15	9.1
BB181-3	18	9.1
BB221-3	22	9.1

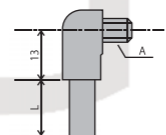
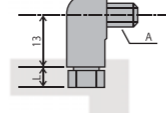


型番	L
SSS20-M6	15
SSS30-M6	25
SSS40-M6	35

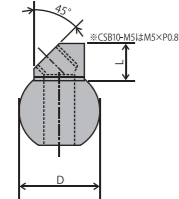
自社製エルボ(在庫品)



型番	L	A
CSE00-M5	0	M5×0.8
CSE05-M5	5	M5×0.8
CSE15-M5	15	M5×0.8
CSE25-M5	25	M5×0.8
CSE35-M5	35	M5×0.8
CSE00-M6	0	M6×1
CSE05-M6	5	M6×1
CSE15-M6	15	M6×1
CSE25-M6	25	M6×1
CSE35-M6	35	M6×1

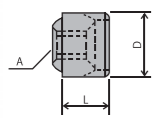


輸入加工ボールノズル(在庫品)



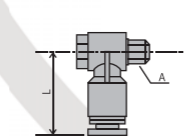
型番	D	L
CSB10-M5	10	17
CSB12-M6	12	19
CSB12.7-M6	12.7 (1/2")	19
CSB14-M6	14	19
CSB14.7-M6	14.7 (3/8")	20
CSB15-M6	15	20
CSB15.8-M6	15.8 (5/8")	20
CSB16-M6	16	20.5

台湾製打ち込み式ノズル(在庫品)



型番	D	L	A
Φ12-M5	12	8	M5×0.8
Φ14-M6	14	10	M6×1

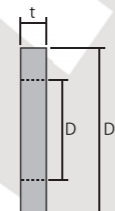
ピスコ ユニバーサルエルボ



型番	L	A
PH4-M5	21.2	M5
PH4-M6	21.2	M6
PH6-M5	23.1	M5
PH6-M6	23.1	M6

スリーブカラー

スリーブに装着し、ターレットからのスリーブ突き出し量を調整できるスペーサーです。
・スリーブのボルト位置の調整や、クーラントチューブスリーブを使用する際のクーラント調整に最適です。

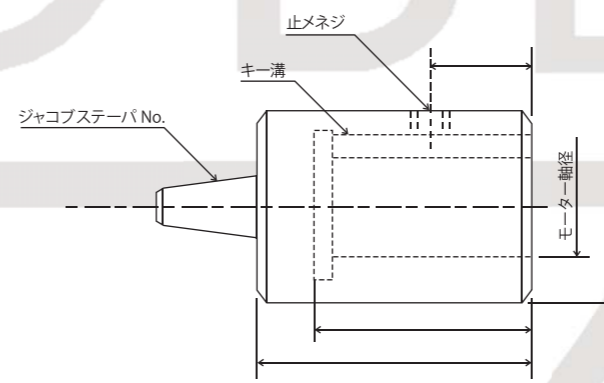


型番	D	D1	t
SC-253	25	32	3
SC-255	25	32	5
SC-323	32	38	3
SC-325	32	38	5
SC-403	40	46	3
SC-405	40	46	5

特注製品

お客様のご要望により特注製品も製作しております。
貴方の様々なアイデアを形にする製作作業・試作などのご相談も承ります。

- ・各種機械部品
- ・コレットチャック
- ・特殊取付のドリルチャック、ジョイント
- ・特殊形状のドリルチャック、アーバー、センター、フランジ、スピンドル、治具など
お気軽にご相談ください。



上記のようなジョイントなどお客様の仕様に合わせて1個から製作いたします。

弊社製品への追加工なども承っております。

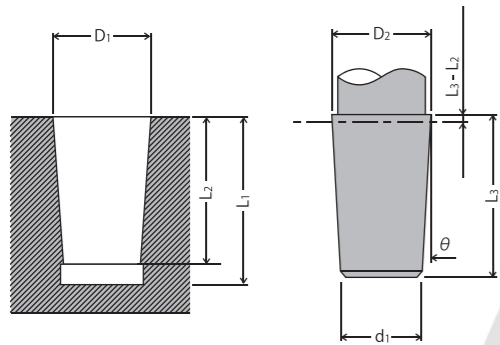
ワークに合わせてドリルチャックのツメにRを設けるなどお客様のご要望にお応えします。



参考資料

ジャコブステーパ寸法表

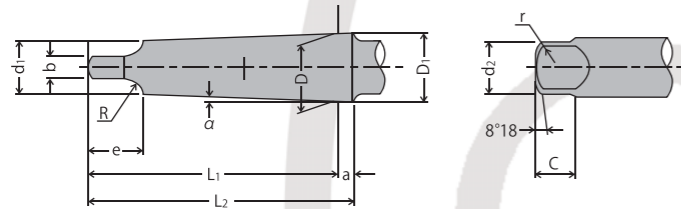
寸法は参考記載ですので、実際のテーパの当りはゲージ又は現物合わせにより行ってください。



仕様寸法表(単位:mm)

ジャコブステーパ番号	D1	L1	L2	d1	D2	L3	テーパ(直径)	片側角度 0
JT0	6.35	14	11.1	5.80	6.44	13	1/20.28809	1°24'42"
JTD	8.00	17.5	14.0	5.88	8.16	16	1/12.53289	2°17'05"
JT1	9.75	20	16.7	8.47	9.93	19	1/12.97185	2°12'27"
JT2S	13.94	23	19.0	12.39	14.10	21	1/12.26241	2°20'06"
JT2	14.20	26	22.2	12.39	14.34	24	1/12.26241	2°20'06"
JT33	15.85	30	25.4	14.24	16.01	28	1/15.74803	1°49'07"
JT6	17.17	30	25.4	15.85	17.30	28	1/19.16411	1°29'12"
JT3	20.60	35	31.0	18.95	20.71	33	1/18.77934	1°31'31"
JT4	28.55	45	42.1	26.35	28.65	44	1/19.08397	1°30'03"
JT5	35.89	52	47.6	33.42	36.01	50	1/19.29384	1°29'04"

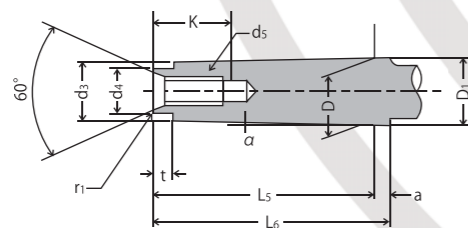
モールステーパタンク付シャंक規格表



仕様寸法表(単位:mm)

モールステーパ番号	テーパ(直径)	テーパ片側角度 α	テーパ部						タンク部						
			D	a	D1 (約)	d1 (約)	L1 (最大)	L2 (最大)	d2 (最大)	b	C (最大)	e (最大)	R	r	
MT0	1/19.212	0.05205	1°29'27"	9.045	3	9.2	6.1	56.5	59.5	6.0	3.9	6.5	10.5	4	1
MT1	1/20.048	0.04988	1°25'43"	12.065	3.5	12.2	9.0	62.0	65.5	8.7	5.2	8.5	13.5	5	1.2
MT2	1/20.020	0.04995	1°25'50"	17.780	5	18.0	14.0	75.0	80.0	13.5	6.3	10	16	6	1.6
MT3	1/19.820	0.05020	1°26'16"	23.825		24.1	19.1	94.0	99.0	18.5	7.9	13	20	7	2
MT4	1/19.254	0.05194	1°29'15"	31.267	6.5	31.6	25.2	117.5	124.0	24.5	11.9	16	24	8	2.5
MT5	1/19.002	0.05263	1°30'26"	44.399		44.7	36.5	149.5	156.0	35.7	15.9	19	29	10	3
MT6	1/19.180	0.05214	1°29'36"	63.348	8	63.8	52.4	210.0	218.0	51.0	19.0	27	40	13	4

ネジ付シャंक規格表 (モールステーパ引きネジタイプ)

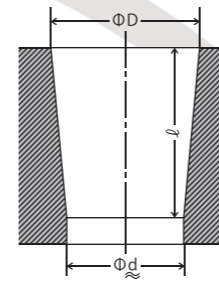


仕様寸法表(単位:mm)

モールステーパ番号	テーパ(直径)	テーパ角度 α	テーパ部						ネジ部						
			D	a	D1 (約)	d3 (約)	L5 (最大)	L6 (最大)	d4 (最大)	d5	K (最小)	t (最大)	r1		
MT0	1/19.212	0.05205	1°29'27"	9.045	3	9.2	6.4	50	53	6				4	0.2
MT1	1/20.047	0.04988	1°25'43"	12.065	3.5	12.2	9.4	53.5	57	9	M6	16		5	
MT2	1/20.020	0.04995	1°26'50"	17.780	5	18.0	14.6	64	69	14	M10	24		7	0.6
MT3	1/19.920	0.05020	1°29'16"	23.825		24.1	19.8	81	86	19	M12	28		7	
MT4	1/19.254	0.05194	1°29'15"	31.267	6.5	31.6	25.9	102.5	109	25	M16	32		9	1
MT5	1/19.002	0.05263	1°30'26"	44.399		44.7	37.6	129.5	136	35.7	M20	40		9	
MT6	1/19.180	0.05214	1°29'36"	63.348	8	63.8	53.9	182	190	51	M24	50		12	4
MT7	1/19.231	0.05200	1°29'22"	83.058	10	83.6	70.0	250	260	65	M33	80		18.5	

参考資料

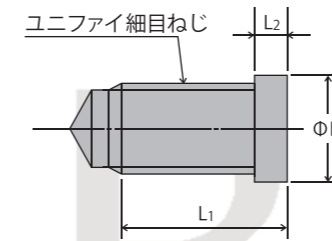
ドリルチャック用モールステーパ



仕様寸法表(単位:mm)

テーパ番号	D	d	l	モールス番号
B10	10.094	9.4	14.5	1
B12	12.065	11.1	18.5	
B16	15.733	14.5	24.0	2
B18	17.780	16.2	32.0	
B22	21.793	19.8	40.5	3
B24	23.825	21.3	50.5	

ネジ取付型チャック ネジ寸法



仕様寸法表(単位:mm)

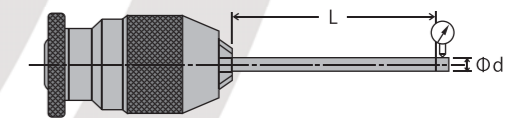
型式	取付ネジ	D1 +0.03 -0	L1	L2
6.5 ^m EL, SUS6.5 ^m , SUSJ8 ^m	3/8-24UNF	9.67	14.5	3.3
10 ^m MG, 13 ^m MG, SUS10 ^m , SUS13 ^m	1/2-20UNF	12.85	15.5	3.3

ドリルチャック振れ検査方法

振れ検査は、JISB4634 準拠 (テストバー L サイズのみ)、より厳しい方法を採用しています。A 級はテストバー M、L の 2 本で検査、A A 級は S、M、L 3 本で検査しております。より多くのテストバーを検査する事で、広い使用範囲で高精度を保証致します。

テストバー L 仕様寸法表(単位:mm)

型式	テストバー S	テストバー M	テストバー L
3 ^m		Φ2×25	Φ2.7×30
4 ^m D4 ^m		Φ2.7×30	Φ3.5×40
5 ^m MG D5 ^m	Φ2.5×25	Φ3.5×40	Φ4.5×60
6.5 ^m MG	Φ3×45	Φ4.5×60	Φ6×70
J8	Φ3.5×45	Φ5×60	Φ6.5×70
10 ^m MG	Φ4.5×60	Φ6.5×70	Φ9×85
13 ^m MG	Φ6.5×70	Φ9×85	Φ12×110
14 ^m	Φ6.5×55	Φ10×85	Φ13×110
16 ^m	Φ8×65	Φ12×110	Φ15×120
19 ^m	Φ10×85	Φ16×110	Φ18×120
22 ^m	Φ12×100	Φ17×110	Φ21×120
25 ^m	Φ13×90	Φ19×110	Φ24×130
KL6.5 ^m	Φ3×40	Φ4.5×60	Φ6×70
KL10 ^m	Φ4.5×60	Φ6.5×70	Φ9×85
KL13 ^m	Φ4.5×70	Φ9×85	Φ12×110



- 振れ精度
- ハンドルタイプ
 - A 級 0.08mm 以下
 - AA 級 0.04mm 以下
- キーレスタイプ
 - A 級 0.05mm 以下
 - AA 級 0.03mm 以下