

# ナット付チャックアーバー

- ・ナット付きなのでジャコブステーパに接続したドリルチャック等を簡単に外せます。それにより、アーバー及びチャック等を傷めません。
- ・総焼き入れ総研磨仕上げにより、優れた精度と耐久性を保証します。

※JT0・JTD・JT1はナットなし仕様に順次切り替えを行っております。

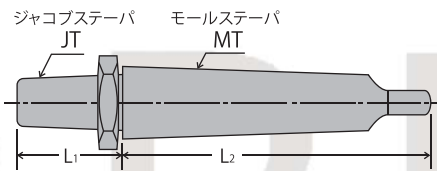
## モールステーパタイプ



・ジャコブステーパ×モールステーパのチャックアーバーです。

注文例: JT6×MT3

ジャコブステーパ番号 0~6 チャック側  
モールステーパ番号 1~5 機械側



適用チャック	モールステーパ番号 (L寸法) ジャコブステーパ番号(L寸法)	MT1 (65.5)	MT2 (80)	MT3 (99)	MT4 (124)	MT5 (156)
3 <sup>m</sup> /m、4 <sup>m</sup> /m、KL3 <sup>m</sup> /m	JT0 (22)	0×1	0×2			
D4 <sup>m</sup> /m、D5 <sup>m</sup> /m	JTD (25)	D×1	D×2	D×3	D×4	
5 <sup>m</sup> /m、J8 <sup>m</sup> /m、6.5 <sup>m</sup> /m	JT1 (28)	1×1	1×2	1×3	1×4	
10 <sup>m</sup> /m MG、10 <sup>m</sup> /m EL、KL10	JT2 (34)	2×1	2×2	2×3	2×4	
13 <sup>m</sup> /m MG、KL13 DH38-J6、13 <sup>m</sup> /m EL	JT6 (38) (JT 1/2と同じ)	6×1	6×2	6×3	6×4	6×5
14 <sup>m</sup> /m、16 <sup>m</sup> /m	JT3 (43)		3×2	3×3	3×4	3×5
19 <sup>m</sup> /m、20 <sup>m</sup> /m、DH50-J4	JT4 (55)		4×2	4×3	4×4	4×5
25 <sup>m</sup> /m	JT5 (61)			5×3	5×4	5×5

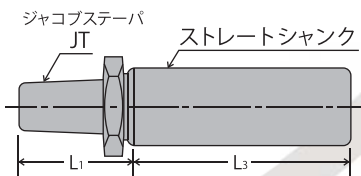
## ストレートシャンクタイプ



・ジャコブステーパ×ストレートシャンクのチャックアーバーです。

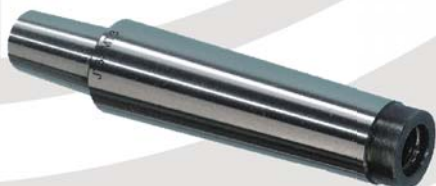
注文例: JT6×Φ32

ジャコブステーパ番号 0~6 チャック側  
ストレートシャンク径 10~40 機械側

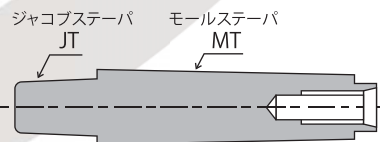


適用チャック	ストレートシャンク径 (L寸法) ジャコブステーパ番号(L寸法)	Φ10 (60)	Φ12 (60)	Φ16 (60)	Φ20 (60)	Φ25 (65)	Φ32 (70)	Φ40 (75)	Φ50 (100)
3 <sup>m</sup> /m、4 <sup>m</sup> /m、KL3 <sup>m</sup> /m	JT0 (22)	0×10	0×12	0×16	0×20				
D4 <sup>m</sup> /m、D5 <sup>m</sup> /m	JTD (25)	D×10	D×12	D×16	D×20	D×25	D×32		
5 <sup>m</sup> /m、J8 <sup>m</sup> /m、6.5 <sup>m</sup> /m	JT1 (28)	1×10	1×12	1×16	1×20	1×25	1×32	1×40	1×50
10 <sup>m</sup> /m MG、10 <sup>m</sup> /m EL、KL10	JT2 (34)		6×12	2×16	2×20	2×25	2×32	2×40	
13 <sup>m</sup> /m MG、KL13 DH38-J6、13 <sup>m</sup> /m EL	JT6 (38) (JT 1/2と同じ)			6×16	6×20	6×25	6×32	6×40	6×50
14 <sup>m</sup> /m、16 <sup>m</sup> /m	JT3 (43)					3×25	3×32	3×40	
19 <sup>m</sup> /m、20 <sup>m</sup> /m、DH50-J4	JT4 (55)						4×32		
25 <sup>m</sup> /m	JT5 (61)						5×32		

## 引きネジ ドリルチャックアーバー



・モールステーパの後端にネジ穴が設けてあります。



モールステーパ No.	MT1	MT2	MT3	MT4
ネジサイズ	M6	M10	M12	M16
ネジ長さ	16	24	28	32

※在庫品と受注生産品がございますので、ネジサイズ、MT・JTサイズをお知らせ下さい。

